

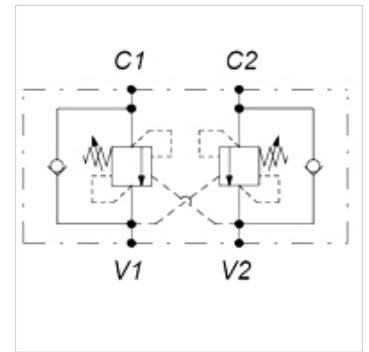
# HK 054 2

Clapet de freinage de descente SC, à double effet

**HANSA FLEX**

## Caractéristiques

|                            |  |
|----------------------------|--|
| <b>Fabrication</b>         | À double effet<br>Déverrouillable<br>Exécution du raccord sans fuite |
| <b>Matériau</b>            | Boîtier : Aluminium<br>Pièces internes en acier                      |
| <b>Pression de service</b> | max. 350 bar   |



## Remarque

pression de charge maxi 270 bar

## Article

| Désignation        | Filets | Plage de réglage de la pression en bar | Q max. (L/min) | Conditions de mise en route | A (mm) | B (mm) | C (mm) | D (mm) | E (mm) | F (mm) | H (mm) | Poids (kg) |
|--------------------|--------|--|----------------|-----------------------------|--------|--------|--------|--------|--------|--------|--------|------------|
| HK 054 247 100 220 | G 3/8" | 60 - 210                               | 40             | 1:2,92                      | 204    | 30     | 60     | 124    | 69     | 26     | 34     | 0,83       |
| HK 054 247 100 235 | G 3/8" | 120 - 350                              | 40             | 1:2,92                      | 204    | 30     | 60     | 124    | 69     | 26     | 34     | 0,83       |
| HK 054 201 030 320 | G 1/2" | 60 - 210                               | 120            | 1:8,2                       | 265    | 35     | 70     | 145    | 80     | 32     | 36     | 1,41       |
| HK 054 201 030 335 | G 1/2" | 120 - 350                              | 120            | 1:8,2                       | 265    | 35     | 70     | 145    | 80     | 32     | 36     | 1,41       |
| HK 054 201 030 435 | G 3/4" | 120 - 350                              | 140            | 1:8,2                       | 295    | 40     | 90     | 175    | 107    | 38     | 50     | 1,51       |