

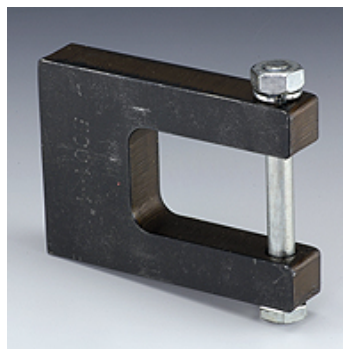
# SK ZUB AH HA

Support à souder pour accouplement HA

**HANSA FLEX**

## Caractéristiques

<b>Fourniture</b>	Support avec vis et écrou
<b>conçu pour</b>	Demi-accouplement mobile à vis SKL...HA Demi-accouplement fixe à vis SKF...HA
<b>Matériau</b>	Acier



## Article

Désignation	DN*	Gabarit	pour filet d'accouplement
SK ZUB AH 10 HA	10	3/8"	Rd. 36 x 3
SK ZUB AH 13 HA	12	1/2"	Rd. 40 x 3
SK ZUB AH 20 HA	19	3/4"	Rd. 45 x 3
SK ZUB AH 25 HA	25	1"	Rd. 58 x 4
SK ZUB AH 32 HA	31	1.1/4"	Rd. 65 x 5
SK ZUB AH 40 HA	38	1.1/2"	Rd. 75 x 5

DN = diamètre nominal, dimension nominale

## accessoire pour les produits suivants

SKL IR HA	Demi-accouplement mobile à vis
SKF IR HA	Demi-accouplement fixe à vis