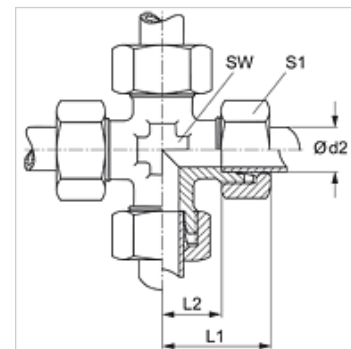


### Karakteristike

|                            |   |
|----------------------------|---|
| vodoravno Priključak 1 - 4 | metrički vanjski navoji, cilindrični              |
| Oblik brtve 1 - 4          | 24° unutarnji konus                               |
| Izvedba                    | Vijčani spoj                                      |
| Oblik izrade               | K oblik   |
| Norma                      | DIN 2353<br>ISO 8434-1                            |
| Opseg isporuke             | Nastavak s pretornom maticom i narezanim prstenom |
| Materijal                  | Čelik   |
| Površinska zaštita         | galvanski premaz                                  |



### Napomena

Upute za montažu, ugradnju, tlačno opterećenje i dopuštene radne temperature pronaći ćete u tehničkim informacijama za vijčane spojeve cijevi.

### Artikli

| Naziv      | Seriya | Radni tlak bari | Ø d2<br>(mm) | L1<br>(mm) | L2<br>(mm) | SW<br>(mm) | S1 |
|------------|--------|-----------------|--------------|------------|------------|------------|----|
| K 04 LL    | LL     | PN 100          | 4            | 21         | 11,0       | 9          | 10 |
| K 05 LL    | LL     | PN 100          | 5            | 21         | 9,5        | 9          | 12 |
| K 06 LL    | LL     | PN 100          | 6            | 21         | 9,5        | 9          | 12 |
| K 08 LL    | LL     | PN 100          | 8            | 23         | 11,5       | 12         | 14 |
| K NW 04 HL | L      | PN 315          | 6            | 27         | 12,0       | 12         | 14 |
| K NW 06 HL | L      | PN 315          | 8            | 29         | 14,0       | 14         | 17 |
| K NW 08 HL | L      | PN 315          | 10           | 30         | 15,0       | 14         | 19 |
| K NW 10 HL | L      | PN 315          | 12           | 32         | 17,0       | 17         | 22 |
| K NW 13 HL | L      | PN 315          | 15           | 36         | 21,0       | 19         | 27 |
| K NW 16 HL | L      | PN 315          | 18           | 40         | 23,5       | 24         | 32 |
| K NW 20 HL | L      | PN 160          | 22           | 44         | 27,5       | 27         | 36 |
| K NW 25 HL | L      | PN 160          | 28           | 47         | 30,5       | 36         | 41 |
| K NW 32 HL | L      | PN 160          | 35           | 56         | 34,5       | 41         | 50 |
| K NW 40 HL | L      | PN 160          | 42           | 63         | 40,0       | 50         | 60 |
| K NW 03 HS | S      | PN 630          | 6            | 31         | 16,0       | 12         | 17 |
| K NW 04 HS | S      | PN 630          | 8            | 32         | 17,0       | 14         | 19 |
| K NW 06 HS | S      | PN 630          | 10           | 34         | 17,5       | 17         | 22 |
| K NW 08 HS | S      | PN 630          | 12           | 38         | 21,5       | 19         | 24 |
| K NW 10 HS | S      | PN 400          | 14           | 40         | 22,0       | 19         | 27 |
| K NW 13 HS | S      | PN 400          | 16           | 43         | 24,5       | 24         | 30 |
| K NW 16 HS | S      | PN 315          | 20           | 48         | 26,5       | 27         | 36 |
| K NW 20 HS | S      | PN 315          | 25           | 54         | 30,0       | 36         | 46 |
| K NW 25 HS | S      | PN 315          | 30           | 62         | 35,5       | 41         | 50 |
| K NW 32 HS | S      | PN 315          | 38           | 72         | 41,0       | 50         | 60 |

Seriya: LL = veoma lagan L = lagan S = težak – PN = nazivni tlak PB = maks. radni tlak – Ø d2 = vanjski promjer cijevi

### Varijante proizvoda

|      |   |
|------|---|
| K VA | Vijčani spoj, križni oblik, Oplemenjeni čelik |
| XK   | Vijčani spoj, križni oblik, Čelik             |