

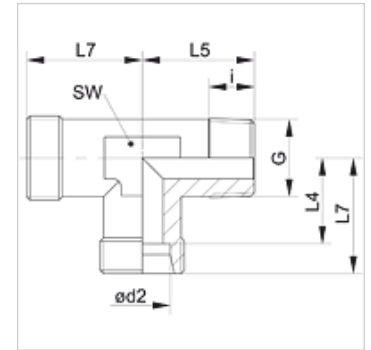
XLMK VA

Uvrtni vijčani spoj, L oblik

HANSA FLEX

Karakteristike

Priključak 1	metrički vanjski navoj, konusni
Oblik brtve 1	brtvljenje navoja
Priključak 2 + 3	metrički vanjski navoji, cilindrični
Oblik brtve 2 + 3	24° unutarnji konus
Izvedba	Uvrtni vijčani spoj
Oblik izrade	L oblik
Norma	DIN 2353
Opseg isporuke	Nastavak (bez preturane matice i nareznog prstena)
Materijal	Oplemenjeni čelik



Napomena

Upute za montažu, ugradnju, tlačno opterećenje i dopuštene radne temperature pronaći ćete u tehničkim informacijama za vijčane spojeve cijevi.

Artikli

Naziv	Seriya	Radni tlak bari	Ø d2 (mm)	G	i (mm)	L4 (mm)	L5 (mm)	L7 (mm)	SW (mm)
XLM NW 04 HL VA	L	PN 315	6	M 10 x 1 K	8	12,0	20	19	12
XLM NW 06 HL VA	L	PN 315	8	M 12 x 1,5 K	12	14,0	26	21	12
XLM NW 08 HL VA	L	PN 315	10	M 14 x 1,5 K	12	15,0	27	22	14
XLM NW 10 HL VA	L	PN 315	12	M 16 x 1,5 K	12	17,0	28	24	17
XLM NW 13 HL VA	L	PN 316	15	M 18 x 1,5 K	12	21,0	32	26	19
XLM NW 16 HL VA	L	PN 315	18	M 22 x 1,5 K	14	23,5	36	31	24
XLM NW 03 HS VA	S	PN 400	6	M 12 x 1,5 K	12	16,0	26	23	12
XLM NW 04 HS VA	S	PN 400	8	M 14 x 1,5 K	12	17,0	27	24	14
XLM NW 06 HS VA	S	PN 400	10	M 16 x 1,5 K	12	17,5	28	25	17
XLM NW 08 HS VA	S	PN 400	12	M 18 x 1,5 K	12	21,5	28	29	17
XLM NW 10 HS VA	S	PN 400	14	M 20 x 1,5 K	14	22,0	32	30	19
XLM NW 13 HS VA	S	PN 400	16	M 22 x 1,5 K	14	24,5	32	33	24

Seriya: LL = veoma lagan L = lagan S = težak - PN = nazivni tlak PB = maks. radni tlak - Ø d2 = vanjski promjer cijevi

Varijante proizvoda

XLMK	Uvrtni vijčani spoj, L oblik, Čelik
LMK VA	Uvrtni vijčani spoj, L oblik, Oplemenjeni čelik