

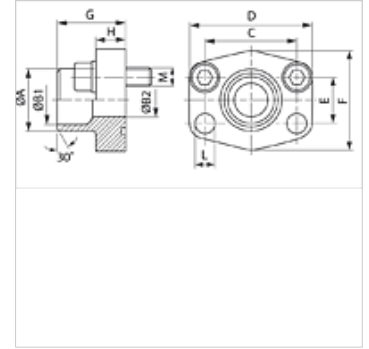
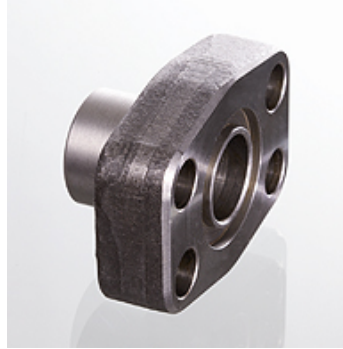
AFS STRE (3000 PSI)

SAE vijenci za navarivanje

HANSA FLEX

Karakteristike

Tlačni niz	3000 psi
Norma	SAE J 518 C ISO 6162
Dodatak kod izvedbe	ND 40
Oblik izrade	ravno
Izvedba	SAE vijenci za navarivanje
Pričvršćenje	vijčani provrt
Opseg isporuke	samo prirubnica
Materijal	S355J2G3 (ST52.3)
Površinska zaštita	crno nauljeno



Napomena

Navedeni maksimalni radni tlak odnosi se na prirubnicu! Stvarni radni tlak određuje cijev (debljina stjenke) i kvaliteta cijevi!
Preporučeni vijci navedeni su u stupcu M (metr) ili M (unc).

Artikli

Naziv	PB 10.9 (bar)	Veličina	Cijev	A (mm)	B1 (mm)	B2 (mm)	G (mm)	C (mm)	E (mm)	H (mm)	L (mm)	M metr.	M unc
AFS 80 STRE 21.3	350	1/2"	21,3 x 2,6	22	16,0	13	35,0	38,1	17,5	16,0	9,0	M 8 x 30	5/16" x 1.1/4"
AFS 100 STRE 26.9	350	3/4"	26,9 x 2,6	28	21,5	19	36,0	47,6	22,3	18,0	11,0	M 10 x 35	3/8" x 1.1/2"
AFS 102 STRE 33.7	315	1"	33,7 x 3,2	35	27,0	25	38,0	52,4	26,2	18,0	11,0	M 10 x 35	3/8" x 1.1/2"
AFS 104 STRE 42.2	250	1.1/4"	42,4 x 3,2	43	36,0	31	41,0	58,7	30,2	21,0	11,5	M 10 x 40	7/16" x 1.1/2"
AFS 106 STRE 48.3	200	1.1/2"	48,3 x 3,2	49	42,0	38	44,0	69,9	35,7	25,0	13,5	M 12 x 45	1/2" x 1.3/4"
AFS 108 STRE 48.3	200	2"	48,3 x 3,2	49	42,0	42	45,0	77,8	42,9	25,0	13,5	M 12 x 45	1/2" x 1.3/4"
AFS 108 STRE 60.3	200	2"	60,3 x 3,6	61	53,0	49	45,0	77,8	42,9	25,0	13,5	M 12 x 45	1/2" x 1.3/4"
AFS 110 STRE 60.3	160	2.1/2"	60,3 x 3,6	61	53,0	53	50,0	88,9	50,8	25,0	13,5	M 12 x 45	1/2" x 1.3/4"
AFS 110 STRE 76.1	160	2.1/2"	76,1 x 3,6	77	70,0	62	50,0	88,9	50,8	25,0	13,5	M 12 x 45	1/2" x 1.3/4"
AFS 112 STRE 88.9	138	3"	88,9 x 3,6	90	82,0	74	51,0	106,4	61,9	26,0	17,5	M 16 x 50	5/8" x 2"
AFS 114 STRE 76.1	35	3.1/2"	76,1 x 3,6	77	70,0	70	48,0	120,7	69,9	26,0	17,5	M 16 x 50	5/8" x 2"
AFS 114 STRE 88.9	35	3.1/2"	88,9 x 3,6	90	82,0	82	48,0	120,7	69,9	26,0	17,5	M 16 x 50	5/8" x 2"
AFS 116 STRE 114.3	35	4"	114 x 3,6	115	107,0	102	48,0	130,2	77,8	26,0	17,5	M 16 x 50	5/8" x 2"
AFS 116 STRE 88.9	35	4"	88,9 x 3,6	90	82,0	82	48,0	130,2	77,8	26,0	17,5	M 16 x 50	5/8" x 2"
AFS 118 STRE 139.7 *	35	5"	139,7 x 4	131	120,0	131	28,0	152,4	92,1	28,0	17,5	M 16 x 55	5/8" x 2"

PN = nazivni tlak PB = maks. radni tlak - *) AFS 118 STRE 139.7: izvedba kao ravna prirubnica za zavarivanje.

Varijante proizvoda

AFS STRE M (3000 PSI)	SAE vijenci za navarivanje, s kompletom metričkih vijaka i O prstenom
AFS STRE U (3000 PSI)	SAE vijenci za navarivanje, s UNC kompletom vijaka i O prstenom