

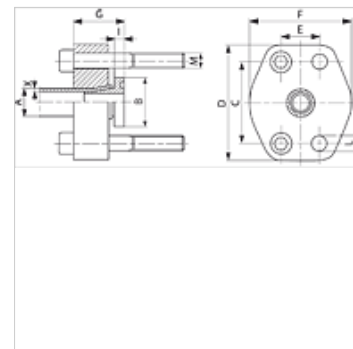
# BF (6000 PSI)

## SAE obrubljena prirubnica

**HANSA FLEX**

### Karakteristike

Tlačni niz	6000 psi
Norma	SAE J 518 C ISO 6162
Oblik izrade	ravno
Izvedba	SAE obrubljena prirubnica
Pričvršćenje	s kompletom metričkih vijaka
Opseg isporuke	s kompletom metričkih vijaka i O prstenom
Materijal	Prirubnica: čelik C 45, obrubljeni dio: 42CrMo4V
Površinska zaštita	crno nauljeno



### Napomena

Navedeni maksimalni radni tlak odnosi se na prirubnicu! Stvarni radni tlak određuje cijev (debljina stjenke) i kvaliteta cijevi!

### Artikli

Naziv	PB 10.9 (bar)	Veličina	Cijev A x X (mm)	Ø B (mm)	C (mm)	D (mm)	E (mm)	F (mm)	G (mm)	I (mm)	L (mm)	Vijci
BF 402-25-3	400	3/4"	25 x 3	38,1	50,8	71	23,8	60	37,5	8,3	11	(4 x) M 10 x 40
BF 402-25-4	400	3/4"	25 x 4	38,1	50,8	71	23,8	60	37,5	8,3	11	(4 x) M 10 x 40
BF 403-30-4	400	1"	30 x 4	47,6	57,2	81	27,8	71	42,5	8,7	13	(4 x) M 12 x 40
BF 403-30-5	400	1"	30 x 5	47,6	57,2	81	27,8	71	42,5	8,7	13	(4 x) M 12 x 40
BF 404-38-6	400	1.1/4"	38 x 6	53,9	66,7	95	31,8	81	44,0	9,2	15	(4 x) M 14 x 45
BF 405-50-6	400	1.1/2"	50 x 6	63,5	79,4	114	36,5	96	57,0	10,3	17	(4 x) M 16 x 60
BF 405-50-8	400	1.1/2"	50 x 8	63,5	79,4	114	36,5	96	57,0	10,3	17	(4 x) M 16 x 60
BF 406-65-8	400	2"	65 x 8	75,2	96,8	134	44,5	114	65,0	11,2	21	(4 x) M 20 x 90

PN = nazivni tlak PB = maks. radni tlak