

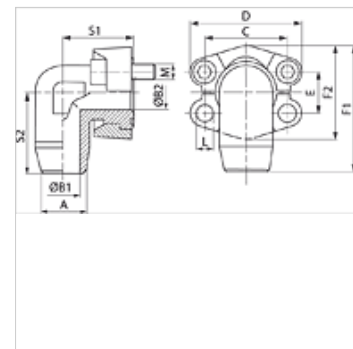
WFS (3000 PSI)

Adapter SAE prirubnice, navarivanje, kut 90°

HANSA FLEX

Karakteristike

| | |
|--------------------|--|
| Tlačni niz | 3000 psi |
| Norma | SAE J 518 C ISO 6162 |
| Oblik izrade | Kutevi 90° |
| Izvedba | Adapter SAE prirubnice, međuelement za navarivanje |
| Opseg isporuke | samo prirubnica |
| Materijal | S355J2G3 (ST52.3) |
| Površinska zaštita | crno nauljeno |



Napomena

Prirubnica, odn. cijev koja se navaruje određuju navedeni nazivni tlak određuje nakon SAE J 518 C.

Artikli

| Naziv | PB 10.9 (bar) | Veličina | A (mm) | B1 (mm) | B2 (mm) | C (mm) | D (mm) | E (mm) | F1 (mm) | F2 (mm) | S1 (mm) | S2 (mm) | L (mm) |
|-------------|------------------|----------|-----------|------------|------------|-----------|-----------|-----------|------------|------------|------------|------------|-----------|
| WFS 3001-15 | 350 | 1/2" | 15 | 11 | 11 | 38,1 | 54,0 | 17,5 | 60,8 | 45,6 | 39 | 38 | 8,7 |
| WFS 3001-16 | 350 | 1/2" | 16 | 10 | 10 | 38,1 | 54,0 | 17,5 | 60,8 | 45,6 | 39 | 38 | 8,7 |
| WFS 3002-18 | 350 | 3/4" | 18 | 15 | 19 | 47,6 | 64,9 | 22,2 | 70,9 | 51,8 | 42 | 45 | 10,7 |
| WFS 3002-20 | 350 | 3/4" | 20 | 14 | 17 | 47,6 | 64,9 | 22,2 | 70,9 | 51,8 | 42 | 45 | 10,7 |
| WFS 3002-22 | 350 | 3/4" | 22 | 18 | 19 | 47,6 | 64,9 | 22,2 | 70,9 | 51,8 | 42 | 45 | 10,7 |
| WFS 3002-25 | 350 | 3/4" | 25 | 17 | 17 | 47,6 | 64,3 | 22,2 | 70,9 | 51,8 | 42 | 45 | 10,7 |
| WFS 3003-25 | 315 | 1" | 25 | 19 | 21 | 52,4 | 69,9 | 26,2 | 79,2 | 58,4 | 45 | 50 | 10,7 |
| WFS 3003-28 | 315 | 1" | 28 | 24 | 25 | 52,4 | 69,9 | 26,2 | 79,2 | 58,4 | 45 | 50 | 10,7 |
| WFS 3003-30 | 315 | 1" | 30 | 21 | 21 | 52,4 | 69,9 | 26,2 | 79,2 | 58,4 | 45 | 50 | 10,7 |
| WFS 3004-25 | 250 | 1.1/4" | 25 | 19 | 27 | 58,7 | 79,4 | 30,2 | 85,3 | 72,6 | 50 | 59 | *1 |
| WFS 3004-30 | 250 | 1.1/4" | 30 | 22 | 27 | 58,7 | 79,4 | 30,2 | 85,3 | 72,6 | 50 | 50 | *1 |
| WFS 3004-35 | 250 | 1.1/4" | 35 | 31 | 32 | 58,7 | 79,4 | 30,2 | 85,3 | 72,6 | 50 | 59 | *1 |
| WFS 3004-38 | 250 | 1.1/4" | 38 | 28 | 27 | 56,7 | 79,4 | 30,2 | 85,3 | 72,6 | 50 | 59 | *1 |
| WFS 3005-38 | 200 | 1.1/2" | 38 | 30 | 32 | 69,9 | 93,8 | 35,7 | 117,1 | 82,2 | 76 | 76 | 13,5 |
| WFS 3005-42 | 200 | 1.1/2" | 42 | 36 | 36 | 69,9 | 93,8 | 35,7 | 117,1 | 82,2 | 76 | 76 | 13,5 |

PN = nazivni tlak PB = maks. radni tlak

*1) = prema odabiru 10,5, 12,0 ili 12,5

Varijante proizvoda

| | |
|-------------------------|--|
| WFS M (3000 / 6000 PSI) | Adapter SAE prirubnice, navarivanje, kut 90°, s 2 polovice prirubnice, kompletom vijaka i O prstenom |
| WFS U (3000 / 6000 PSI) | Adapter SAE prirubnice, navarivanje, kut 90°, s 2 polovice prirubnice, kompletom vijaka i O prstenom |