

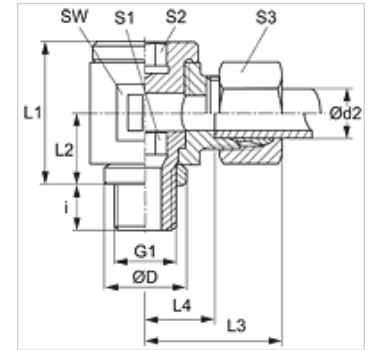
# DWM VA

Zakretni vijčani spoj, bez prigušivanja, W90°

**HANSA FLEX**

## Karakteristike

<b>Priključak 1</b>	metrički vanjski navoji, cilindrični
<b>Oblik brtve 1</b>	Četvrtasti brtveni prsten
<b>Priključak 2</b>	metrički vanjski navoji, cilindrični
<b>Oblik brtve 2</b>	24° unutarnji konus
<b>Izvedba</b>	Zakretni vijčani spojevi, bez prigušivanja
<b>Oblik izrade</b>	Kutevi 90°
<b>Norma</b>	DIN 2353 ISO 8434-1
<b>Opseg isporuke</b>	Nastavak s pretornom maticom i narezanim prstenom
<b>Materijal</b>	Oplemenjeni čelik



## Napomena

Upute za montažu, ugradnju, tlačno opterećenje i dopuštene radne temperature pronaći ćete u tehničkim informacijama za vijčane spojeve cijevi.

## Artikli

Naziv	Serijska	Radni tlak bari	Ø d2 (mm)	G1	Ø D (mm)	i (mm)	L1 (mm)	L2 (mm)	L3 (mm)	L4 (mm)	SW (mm)	S1	S2	S3
DWM NW 04 HL VA	L	PN 160	6	M 10 x 1	14	8	24	12	27	12,5	19	6	6	14
DWM NW 06 HL VA	L	PN 160	8	M 12 x 1,5	17	12	30	15	29	14,5	22	6	6	17
DWM NW 08 HL VA	L	PN 100	10	M 14 x 1,5	19	12	30	16	30	15,5	22	8	8	19
DWM NW 10 HL VA	L	PN 100	12	M 16 x 1,5	21	12	37	18	33	18,0	27	10	10	22
DWM NW 13 HL VA	L	PN 100	15	M 18 x 1,5	23	12	40	20	36	20,0	30	12	12	27
DWM NW 16 HL VA	L	PN 100	18	M 22 x 1,5	27	14	46	23	38	21,5	36	14	14	32
DWM NW 20 HL VA	L	PN 100	22	M 26 x 1,5	31	16	51	25	42	26,0	41	17	17	36
DWM NW 25 HL VA	L	PN 100	28	M 33 x 2	39	18	64	32	48	31,5	50	22	22	41
DWM NW 32 HL VA	L	PN 63	35	M 42 x 2	49	20	76	37	57	35,5	60	27	27	50
DWM NW 40 HL VA	L	PN 63	42	M 48 x 2	55	22	85	42	63	40,0	70	32	32	60
DWM NW 03 HS VA	S	PN 160	6	M 12 x 1,5	17	12	30	15	31	16,5	22	6	6	17
DWM NW 04 HS VA	S	PN 160	8	M 14 x 1,5	19	12	30	16	31	16,5	22	8	8	19
DWM NW 06 HS VA	S	PN 100	10	M 16 x 1,5	21	12	37	18	35	18,5	27	10	10	22
DWM NW 08 HS VA	S	PN 100	12	M 18 x 1,5	23	12	41	20	37	20,5	30	12	12	24
DWM NW 10 HS VA	S	PN 100	14	M 20 x 1,5	25	14	42	21	41	23,0	32	12	12	27
DWM NW 13 HS VA	S	PN 100	16	M 22 x 1,5	27	14	46	23	41	22,5	36	14	14	30
DWM NW 16 HS VA	S	PN 100	20	M 27 x 2	32	16	58	28	49	27,5	46	17	17	36

PN = nazivni tlak PB = maks. radni tlak - Serija: LL = veoma lagan L = lagan S = težak - Ø d2 = vanjski promjer cijevi

## Varijante proizvoda

<b>DWM</b>	Zakretni vijčani spoj, bez prigušivanja, W90°, Čelik
<b>XDWM VA</b>	Zakretni vijčani spoj, bez prigušivanja, W90°, Oplemenjeni čelik