

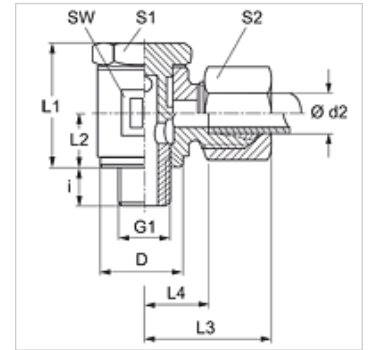
SWM VA

Zakretni vijčani spoj, kut 90°

HANSA FLEX

Karakteristike

Priključak 1	metrički vanjski navoji, cilindrični
Oblik brtve 1	Četvrtasti brtveni prsten
Priključak 2	metrički vanjski navoji, cilindrični
Oblik brtve 2	24° unutarnji konus
Izvedba	Zakretni vijčani spoj
Oblik izrade	Kutevi 90°
Norma	DIN 2353 ISO 8434-1
Opseg isporuke	Nastavak s pretornom maticom i narezim prstenom
Materijal	Oplemenjeni čelik



Napomena

Upute za montažu, ugradnju, tlačno opterećenje i dopuštene radne temperature pronaći ćete u tehničkim informacijama za vijčane spojeve cijevi.

Artikli

Naziv	Serijska	Radni tlak bari	Ø d2 (mm)	G1	D (mm)	i (mm)	L1 (mm)	L2 (mm)	L3 (mm)	L4 (mm)	SW (mm)	S1	S2
SWM NW 04 HL VA	L	PN 250	6	M 10 x 1	14,5	6,0	21,5	10	25	11,0	14	14	14
SWM NW 06 HL VA	L	PN 250	8	M 12 x 1,5	18,5	9,0	27,5	13	27	14,0	17	19	17
SWM NW 08 HL VA	L	PN 250	10	M 14 x 1,5	18,5	9,0	27,5	13	27	13,5	19	19	19
SWM NW 10 HL VA	L	PN 250	12	M 16 x 1,5	21,5	9,0	34,0	16	30	16,0	22	22	22
SWM NW 03 HS VA	S	PN 250	6	M 12 x 1,5	18,5	9,0	27,5	13	28	14,5	17	19	17
SWM NW 04 HS VA	S	PN 250	8	M 14 x 1,5	18,5	9,0	27,5	13	29	14,5	19	19	19
SWM NW 06 HS VA	S	PN 250	10	M 16 x 1,5	22,5	9,0	34,0	16	33	15,5	22	22	22
SWM NW 08 HS VA	S	PN 250	12	M 18 x 1,5	23,5	9,0	34,0	16	34	15,5	24	22	24

PN = nazivni tlak PB = maks. radni tlak – Serija: LL = veoma lagan L = lagan S = težak – Ø d2 = vanjski promjer cijevi

Varijante proizvoda

SWM	Zakretni vijčani spoj, kut 90°, Čelik
XSWM VA	Zakretni vijčani spoj, kut 90°, Oplemenjeni čelik