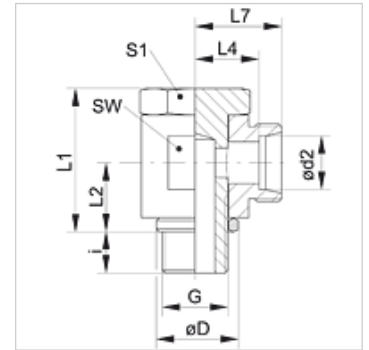


### Karakteristike

<b>Priključak 1</b>	BSP vanjski navoj, cilindrični
<b>Oblik brtve 1</b>	Četvrtasti brtveni prsten
<b>Priključak 2</b>	metrički vanjski navoji, cilindrični
<b>Oblik brtve 2</b>	24° unutarnji konus
<b>Izvedba</b>	Zakretni vijčani spoj
<b>Oblik izrade</b>	Kutevi 90°
<b>Norma</b>	DIN 2353 ISO 8434-1
<b>Opseg isporuke</b>	Nastavak (bez preturme matice i nareznog prstena)
<b>Materijal</b>	Čelik
<b>Površinska zaštita</b>	galvanski premaz



### Napomena

Upute za montažu, ugradnju, tlačno opterećenje i dopuštene radne temperature pronaći ćete u tehničkim informacijama za vijčane spojeve cijevi.

### Artikli

Naziv	Serija	Radni tlak bari	Ø d2 (mm)	G	Ø D (mm)	i (mm)	L1 (mm)	L2 (mm)	L4 (mm)	L7 (mm)	SW (mm)	S1
XSWR 04 LL	LL	PN 100	4	G 1/8" - 28	14,5	6	21,0	10,0	11,5	15,5	14	14
XSWR 05 LL	LL	PN 100	5	G 1/8" - 28	14,5	6	21,5	10,0	10,0	14,5	14	14
XSWR 06 LL	LL	PN 100	6	G 1/8" - 28	14,5	6	21,5	10,0	10,0	14,5	14	14
XSWR 08 LL	LL	PN 100	8	G 1/8" - 28	14,5	6	21,0	10,0	11,0	16,5	14	14
XSWR NW 13 HL 3/8	L	PN 250	15	G 3/8" - 19	22,5	9	37,5	18,0	19,0	26,0	27	22

Serijska: LL = veoma lagan L = lagan S = težak - PN = nazivni tlak PB = maks. radni tlak - Ø d2 = vanjski promjer cijevi

### Varijante proizvoda

<b>XSWR VA</b>	Zakretni vijčani spoj, kut 90°, Oplemenjeni čelik
<b>SWR</b>	Zakretni vijčani spoj, kut 90°, Čelik