

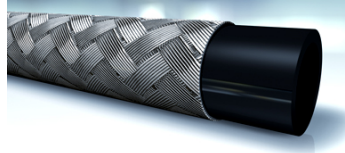
SI 100

Opleteno crijevo za gorivo

HANSA FLEX

Karakteristike

Područje primjene	Niskotlačno crijevo za vodove za gorivo
Norma	DIN EN ISO 6806
Unutrašnji sloj	sintetička guma otporna na ulje
Umetak	pletenu umetak od pocinčane čelične žice
Vanjski sloj	nema
Boja	metalna
Temperatura min.	-35 °C
Temperatura max.	80 °C
Mediji	dizel sirovo ulje ulje za podmazivanje nije prikladno za benzinska goriva



Artikli

Naziv	DN*	Col	Veličina	Unutarnji Ø (mm)	Vanjski Ø (mm)	Radni tlak (bar)	Ispitni tlak (bar)	Tlak pucanja (bar)	Radijus savijanja min. (mm)
SI 103	3	1/8"	2	4,5	9,5	20,0	30	60	25
SI 104	4	3/16"	3	5,5	10,5	20,0	30	60	25
SI 106	6	1/4"	4	7,5	12,5	15,0	25	50	30
SI 108	8	5/16"	5	9,0	14,0	15,0	25	50	40
SI 110	10	3/8"	6	11,5	18,0	15,0	25	50	45
SI 113	12	1/2"	8	14,5	22,0	15,0	25	50	50
SI 116	16	5/8"	10	17,0	25,0	15,0	25	50	70

DN = nazivni promjer, nazivna širina