

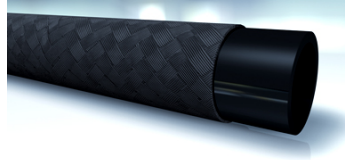
SI 200

Opleteno crijevo za gorivo

HANSA FLEX

Karakteristike

Područje primjene	Niskotlačno crijevo za vodove za gorivo
Norma	DIN 73379
Unutrašnji sloj	sintetička guma otporna na ulje
Umetak	pleteni umetak od tekstila
Vanjski sloj	nema
Boja	crna
Temperatura min.	-35 °C
Temperatura max.	80 °C
Mediji	benzinska goriva dizel sirovo ulje ulje za podmazivanje



Artikli

Naziv	DN*	Col	Veličina	Unutarnji Ø (mm)	Vanjski Ø (mm)	Radni tlak (bar)	Ispitni tlak (bar)	Tlak pucanja (bar)	Radius savijanja min. (mm)
SI 202	2	3/32"	1	3,2	7,0	20,0	30	60	20
SI 203	3	1/8"	2	4,5	9,5	20,0	30	60	25
SI 204	4	3/16"	3	5,5	10,5	20,0	30	60	25
SI 206	6	1/4"	4	7,5	12,5	15,0	25	50	30
SI 208	8	5/16"	5	9,5	15,0	15,0	25	50	40
SI 210	10	3/8"	6	11,5	17,0	15,0	25	50	45
SI 213	12	1/2"	8	15,0	22,0	12,0	20	40	50
SI 216	16	5/8"	10	18,0	26,0	12,0	20	38	70

DN = nazivni promjer, nazivna širina