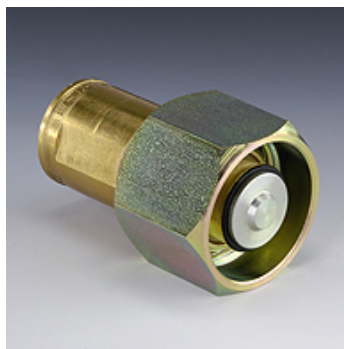


# SKL IR F SN78 SK

Slobodna polovica vijčane spojke

## Karakteristike

<b>Područje primjene</b>	Industrija i proizvodnja vozila
<b>Izvedba</b>	Snap-tite serija 78
<b>Priključak 1</b>	BSP unutarnji navoj, cilindrični
<b>Oblik brtve 1</b>	za uvrtno slavine s profilima A, B i po potrebi profil E
<b>Preostali tlak:</b>	Moguće je spajanje pod zaostalim tlakom
<b>Dodatno obilježje</b>	šesterokutna izvedba
<b>Materijal</b>	Mjed



## Opis

Vijčane spojke konstruirane su za visoke tlakove i tlačne impulse.

## Dodatne informacije

Zbog robusne konstrukcije one su prikladne za teške uvjete rada.

## Artikli

Naziv	DN*	Navoj priključka	Radni tlak (bar)	Temperatura mineralnog ulja min. (°C)	Temperatura mineralnog ulja max. (°C)	SF skr.*
SKL 20 IR F SN78 SK	19	G 3/4" -14	207,0	-40	90	2
SKL 25 IR F SN78 SK	25	G 1" -11	207,0	-40	90	2

DN = nazivni promjer, nazivna širina – SF spoj. = spojeni faktor sigurnosti