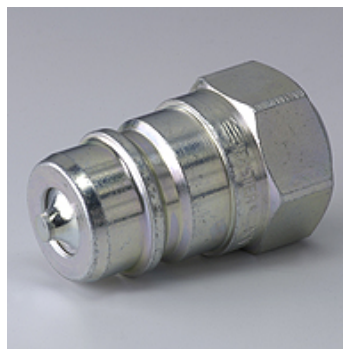


### Karakteristike

<b>Područje primjene</b>	Opća primjena npr. u industriji, kod građevinskih strojeva, agrarnoj tehnici itd.
<b>Priključak 1</b>	BSP unutarnji navoj, cilindrični
<b>Oblik brtve 1</b>	za uvrtno slavine s profilima A, B i po potrebi profil E
<b>kompatibilna s</b>	Pioneer
<b>Dodatno obilježje</b>	s konusnim ventilom
<b>Materijal</b>	Čelik
<b>Površinska zaštita</b>	galvanski premaz



### Opis

Utične spojke omogućavaju brzo spajanje.

### Artikli

Naziv	DN*	Navoj priključka	Radni tlak (bar)	SF skr.*	Temperatura mineralnog ulja min. (°C)	Temperatura mineralnog ulja max. (°C)
SKS 06 IR SP KE	6	G 1/4" -19	350,0	4	-25	125
SKS 10 IR SP KE	10	G 3/8" -19	300,0	4	-25	125
SKS 13 IR SP KE	12	G 1/2" -14	300,0	4	-25	125
SKS 20 IR SP KE	19	G 3/4" -14	250,0	4	-25	125

DN = nazivni promjer, nazivna širina – SF spoj. = spojeni faktor sigurnosti

### Pribor

SKS ZUBS SP Zaštita od prašine za utikač spojke, SKS..SP