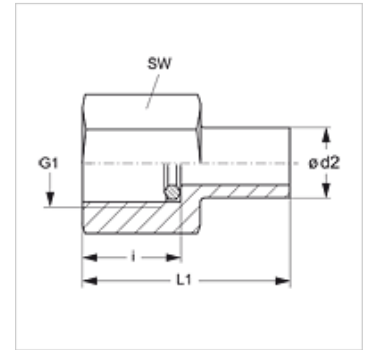
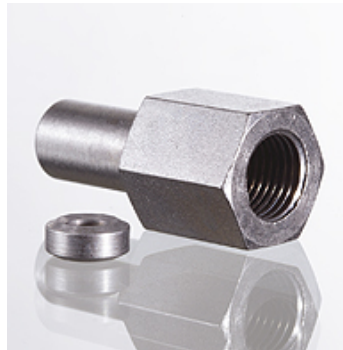


### Karakteristike

<b>Priključak 1</b>	BSP unutarnji navoj, cilindrični
<b>Oblik brtve 1</b>	Četvrtasti brtveni prsten
<b>Priključak 2</b>	Nastavak cijevi nije prethodno montiran
<b>Oblik brtve 2</b>	Cijevni nastavak s narezanim prstenom
<b>Izvedba</b>	Priključni vijčani spoj manometra
<b>Opseg isporuke</b>	s četvrtastim brtvenim prstenom (nastavak bez preturbe matice i nareznog prstena)
<b>Materijal</b>	Čelik
<b>Površinska zaštita</b>	galvanski premaz



### Napomena

Upute za montažu, ugradnju, tlačno opterećenje i dopuštene radne temperature pronaći ćete u tehničkim informacijama za vijčane spojeve cijevi.

### Artikli

Naziv	Seriya	Ø d2 (mm)	Radni tlak bari	G1	i (mm)	L1 (mm)	SW (mm)
XMVE NW 04 L	L	6	PN 400	G 1/4" - 19	14,5	38,0	19
XMVE NW 06 L	L	8	PN 400	G 1/4" - 19	14,5	38,0	19
XMVE NW 08 L	L	10	PN 400	G 1/4" - 19	14,5	39,5	19
XMVE NW 10 L	L	12	PN 400	G 1/4" - 19	14,5	40,5	19
XMVE NW 03 S	S	6	PN 630	G 1/2" -14	20,0	45,0	27
XMVE NW 04 S	S	8	PN 630	G 1/2" -14	20,0	45,0	27
XMVE NW 06 S	S	10	PN 630	G 1/2" -14	20,0	47,0	27
XMVE NW 08 S	S	12	PN 630	G 1/2" -14	20,0	47,5	27

Seriya: LL = veoma lagan L = lagan S = težak - PN = nazivni tlak PB = maks. radni tlak - Ø = vanjski promjer cijevi

### Varijante proizvoda

<b>XMVE VA</b>	Priključni vijčani spoj manometra, Oplemenjeni čelik
<b>MVE</b>	Priključni vijčani spoj manometra, Čelik

### Rezervni dijelovi

<b>DKI</b>	Prsten s brtvenim rubom za unutarnje navoje
------------	---