

FK KG IR AL

Fiksna spojka za vatrogasne spojke

HANSA FLEX

Karakteristike

Priključak 1 BSP unutarnji navoj, cilindrični

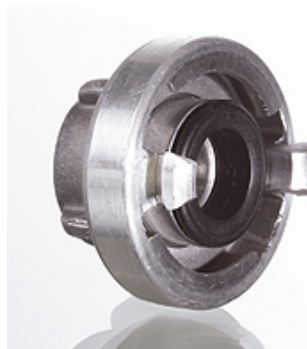
Oblik brtve 1 plosnato brtvljenje

Priključak 2 Čeljusna spojka

Izvedba Fiksna spojka s unutrašnjim navojem

Oblik brtve 2 Profilna brtva od nitrila, crna

Materijal aluminij



Artikli

Naziv	Navoj priključka	Razmak spojnih površina (mm)	Nazivna veličina Storz
FK KG 31 IR 13 D AL	G 1/2" -14	31	25-D
FK KG 31 IR 20 D AL	G 3/4" -14	31	25-D
FK KG 31 IR 25 D AL	G 1" -11	31	25-D
FK KG 31 IR 32 D AL	G 1.1/4" -11	31	25-D
FK KG 44 IR 25 AL	G 1" -11	44	32
FK KG 44 IR 32 AL	G 1.1/4" -11	44	32
FK KG 52 IR 25 AL	G 1" -11	52	38
FK KG 52 IR 32 AL	G 1.1/4" -11	52	38
FK KG 52 IR 40 AL	G 1.1/2" -11	52	38
FK KG 52 IR 50 AL	G 2" -11	52	38
FK KG 66 IR 20 C AL	G 3/4" -14	66	52-C
FK KG 66 IR 25 C AL	G 1" -11	66	52-C
FK KG 66 IR 32 C AL	G 1.1/4" -11	66	52-C
FK KG 66 IR 40 C AL	G 1.1/2" -11	66	52-C
FK KG 66 IR 50 C AL	G 2" -11	66	52-C
FK KG 66 IR 65 C AL	G 2,1/2" - 11	66	52-C
FK KG 81 IR 40 AL	G 1.1/2" -11	81	65
FK KG 81 IR 50 AL	G 2" -11	81	65
FK KG 81 IR 65 AL	G 2,1/2" - 11	81	65
FK KG 81 IR 75 AL	G 3" -11	81	65
FK KG 89 IR 50 B AL	G 2" -11	89	75-B
FK KG 89 IR 65 B AL	G 2,1/2" - 11	89	75-B
FK KG 89 IR 75 B AL	G 3" -11	89	75-B
FK KG 105 IR 75 AL	G 3" -11	105	90
FK KG 115 IR 100 AL	G 4" -11	115	100
FK KG 133 IR 75 A AL	G 3" -11	133	110-A
FK KG 133 IR 100 A AL	G 4" -11	133	110-A
FK KG 133 IR 110 A AL	G 4,1/2" - 11	133	110-A
FK KG 133 IR 125 A AL	G 5" -11	133	110-A
FK KG 148 IR 125 AL	G 5" -11	148	125
FK KG 160 IR 150 AL	G 6" -11	160	150
FK KG 188 IR 175 AL	G 7"	188	165
FK KG 220 IR 200 AL	G 8"	220	205
FK KG 278 IR 250 AL	G 10"	278	250

Varijante proizvoda

FK KG IR MG Fiksna spojka za vatrogasne spojke, Mjed

Rezervni dijelovi

FLD R N Ravni brtveni prsten za vatrogasnu spojku

FLD R N W Ravni brtveni prsten za vatrogasnu spojku

FLD R T Ravni brtveni prsten za vatrogasnu spojku

DSD KG N Tlačno-uisisna brtva za vatrogasne spojke

DSD KG S Tlačno-uisisna brtva, vatrogasne spojke

DSD KG V Tlačno-uisisna brtva, vatrogasne spojke