

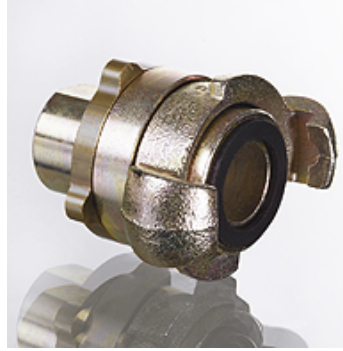
LSK IR MODY

Čeljusna spojka (zrak), MODY

HANSA FLEX

Karakteristike

Izvedba	MODY spojka s unutrašnjim navojem
Priključak 1	BSP unutarnji navoj, cilindrični
Priključak 2	Čeljusna spojka
Oblik brtve 2	Gumeni brtveni prsten
Norma	DIN 3238
Temperatura min.	-40 °C
Temperatura max.	95 °C
Materijal	Glava spojke od temper lijeva / tuljak od čelika
Površinska zaštita	galvanski premaz



Opis

s pojačanim zaštitnim prstenom s navojem i novom brtvom, vođenom s obje strane.

Artikli

Naziv	Navoj priključka	Razmak spojnih površina (mm)	Radni tlak bari
LSK NW 10 IR MODY	G 3/8" -19	42	PN 16
LSK NW 13 IR MODY	G 1/2" -14	42	PN 16
LSK NW 20 IR MODY	G 3/4" -14	42	PN 16
LSK NW 25 IR MODY	G 1" -11	42	PN 16

Pribor

LSK SDOR N Gumeni prsten za spojku MODY

Rezervni dijelovi

LSK SGOR N Gumeni prsten za spojku MODY