

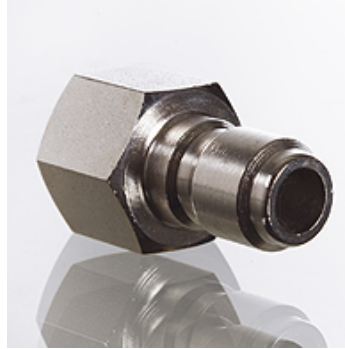
WKS IR

Utikač utične spojke (voda)

HANSA FLEX

Karakteristike

Priključak 1	BSP unutarnji navoj, cilindrični
Priključak 2	Utikač Ø 15,0 mm
Oblik brtve 1	za uvrtno slavine s profilima A, B i po potrebi profil E
Izvedba	Brzo zaporni spojni utikač
Materijal	Čelik
Površinska zaštita	pocinčana



Artikli

Naziv	Navoj priključka
WKS 06 IR	G 1/4" -19
WKS 10 IR	G 3/8" -19