

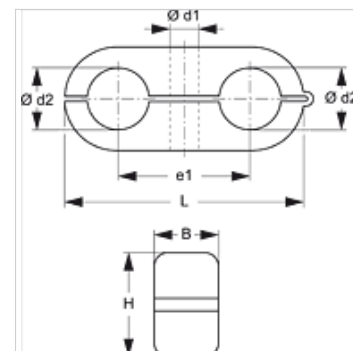
# LBS D

Dvostruka objumica cijevi lake konstrukcije

**HANSA FLEX**

## Karakteristike

Izvedba	Dvostruka cijevna objumica
Temperatura min.	-30 °C
Temperatura max.	90 °C
Materijal	Polipropilen



## Opis

Za brzu montažu kabela, crijeva, vodova za ulje i vodova za podmazivanje. Pričvršćivanje pomoću vijaka.

## Artikli

Naziv	Veličina objumice	Ø d1 (mm)	Vanjski Ø cijevi d2 (mm)	Vanjski Ø cijevi d2	B (mm)	e1 (mm)	H (mm)	L (mm)
LBS 106 D	1	6,5	6,0	-	14,5	18	13,5	32
LBS 106.4 D	1	6,5	6,4	1/4"	14,5	18	13,5	32
LBS 108 D	1	6,5	8,0	-	14,5	18	13,5	32
LBS 208 D	2	6,5	8,0	-	14,5	22	18,5	41
LBS 209.5 D	2	6,5	9,5	3/8"	14,5	22	18,5	41
LBS 210 D	2	6,5	10,0	-	14,5	22	18,5	41
LBS 212 D	2	6,5	12,0	-	14,5	22	18,5	41
LBS 212.7 D	2	6,5	12,7	1/2"	14,5	22	18,5	41
LBS 310 D	3	6,5	10,0	-	14,5	30	23,5	54
LBS 312 D	3	6,5	12,0	-	14,5	30	23,5	54
LBS 312.7 D	3	6,5	12,7	1/2"	14,5	30	23,5	54
LBS 313.5 D	3	6,5	13,6	-	14,5	30	23,5	54
LBS 314 D	3	6,5	14,0	-	14,5	30	23,5	54
LBS 315 D	3	6,5	15,0	-	14,5	30	23,5	54
LBS 316 D	3	6,5	16,0	5/8"	14,5	30	23,5	54
LBS 318 D	3	6,5	18,0	-	14,5	30	23,5	54
LBS 414 D	4	6,5	14,0	-	14,5	38	30,5	69
LBS 415 D	4	6,5	15,0	-	14,5	38	30,5	69
LBS 416 D	4	6,5	16,0	5/8"	14,5	38	30,5	69
LBS 417.2 D	4	6,5	17,2	-	14,5	38	30,5	69
LBS 418 D	4	6,5	18,0	-	14,5	38	30,5	69
LBS 419 D	4	6,5	19,0	3/4"	14,5	38	30,5	69
LBS 420 D	4	6,5	20,0	-	14,5	38	30,5	69
LBS 421.3 D	4	6,5	21,3	-	14,5	38	30,5	69
LBS 422 D	4	6,5	22,0	-	14,5	38	30,5	69
LBS 425.4 D	4	6,5	25,0	-	14,5	38	30,5	69

## Varijante proizvoda

LBS D PA Dvostruka objumica cijevi lake konstrukcije od PA, Poliamid

## Pribor

LBS DP D Pokrovna ploča, dvostruka objumica cijevi lake konstrukcije