

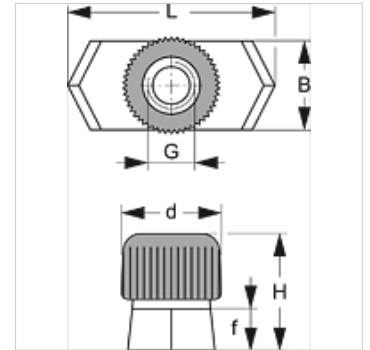
# SRS SM

Matica nosive šine

**HANSA FLEX**

## Karakteristike

Izvedba	za objumice jednostrukih i dvostrukih cijevi
Seriya	lagana
Norma	DIN 3015-1
Materijal	Čelik i guma
Površinska zaštita	galvanski premaz



## Opis

za sve veličine objumice lagane serije i veličina objumice 1 za dvostruke objumice cijevi.

## Artikl

Naziv	Veličina objumice	B (mm)	d (mm)	f (mm)	G	H (mm)	L (mm)
SRS SM	0 - 6	10,4	12	5	M 6	14,5	25,4

## Varijante proizvoda

SRS SM V4 Matica nosive šine, Oplemenjeni čelik 1.4571

## je dodatni element uz sljedeće proizvode

A 1-6	Sastavljanje grupe A 1-6
A 0	Sastavljanje grupe A 0