

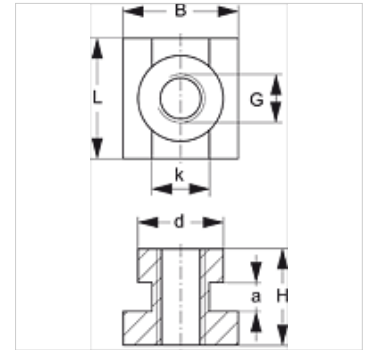
SRS SM 30-60 V4

Matica nosive šine, objumica jednostrukih cijevi

HANSA FLEX

Karakteristike

Izvedba	za objumice jednostrukih cijevi
Serijska	teška
Norma	DIN 3015
Materijal	Oplemenjeni čelik 1.4571



Opis

Za veličine objumica 1-4 teške serije.

Artikli

Naziv	Veličina objumice	a (mm)	B (mm)	d (mm)	G	H (mm)	K (mm)	L (mm)
SRS SM 30-50 V4	1 - 3	6	24	17,8	M 10	20	12,0	25
SRS SM 60 V4	4	6	24	19,8	M 12	23	12,0	25

Varijante proizvoda

SRS SM 30-60	Matica nosive šine, objumica jednostrukih cijevi, galvanski premaz
SRS SM 30-60 VZ	Matica nosive šine, objumica jednostrukih cijevi, galvanski premaz