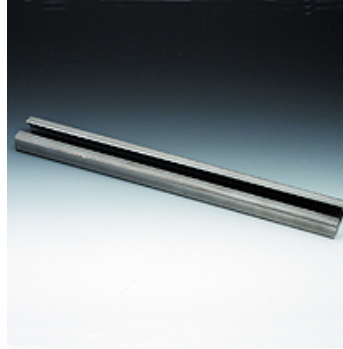


Karakteristike

Izvedba	za objumice jednostrukih i dvostrukih cijevi
Seriya	lagana
Norma	DIN 3015-1
Materijal	Čelik (sjajni)



Opis

za sve veličine objumica lagane serije i dvostruke objumice cijevi.

Artikli

Naziv	B (mm)	H (mm)	K (mm)	S (mm)	Duljina (m)
SRS TS 11-1	28	11	11,4	2	1,00
SRS TS 11-2	28	11	11,4	2	2,00
SRS TS 14-1	28	14	11,4	2	1,00
SRS TS 14-2	28	14	11,4	2	2,00
SRS TS 14-3	28	14	11,4	2	3,00
SRS TS 30-1	28	30	11,4	2	1,00
SRS TS 30-2	28	30	11,4	2	2,00

Varijante proizvoda

SRS TS V4	Nosiva šina, objumice jednostrukih i dvostrukih cijevi, Oplemenjeni čelik 1.4571
SRS TS VZ	Nosiva šina, objumice jednostrukih i dvostrukih cijevi, galvanski premaz

je dodatni element uz sljedeće proizvode

B	Sastavljanje grupe B
A 1-6	Sastavljanje grupe A 1-6
A 0	Sastavljanje grupe A 0