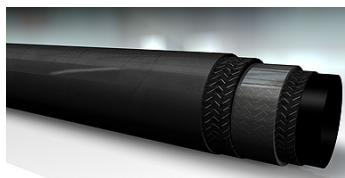


### Karakteristike

<b>Područje primjene</b>	Primjene za vruću vodu i zasićenu paru
<b>Posebna obilježja</b>	otporno na visoke temperature, habanje i ozon
<b>Unutrašnji sloj</b>	EPDM
<b>Umetak</b>	omotan dva tekstilnih umetaka
<b>Vanjski sloj</b>	NBR
<b>Radni tlak</b>	zasićena para maks. 6 bara vruća voda maks. 18 bara
<b>Boja</b>	crna
<b>Temperaturno područje</b>	+164°C (zasićena para); +95°C (vruća voda)
<b>Mediji</b>	vruća voda para



### Napomena

Molimo da poštujuete direktive strukovnog udruženja za kemijsku industriju BG CHEMIE T002; Sigurna primjena crijevnih vodova / 6.3.3. Dodatne napomene za rukovanje crijevnim vodovima za paru i vruću vodu.

Nakon uporabe ispustiti vodu ili paru.

### Artikli

Naziv	Unutarnji Ø (mm)	Vanjski Ø (mm)	Debljina stjenki (mm)	Radni tlak (bar)	Radius savijanja min. (mm)	Duljina valjaka (m)
DAMPF 13-5 G	13	23	5	6,0	80	40
DAMPF 16-5 G	16	26	5	6,0	95	40
DAMPF 19-6 G	19	31	6	6,0	115	40
DAMPF 25-6 G	25	37	6	6,0	150	40
DAMPF 32-7 G	32	46	7	6,0	195	40
DAMPF 38-7 G	38	52	7	6,0	230	40
DAMPF 51-8 G	51	67	8	6,0	300	40