

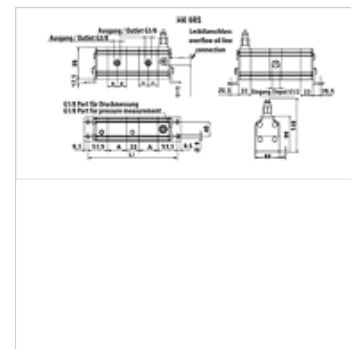
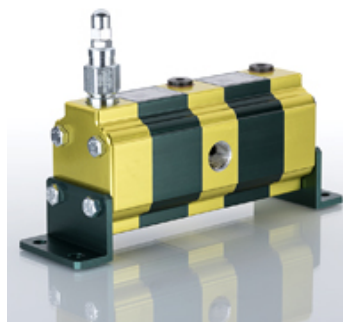
# HK 9RS 02 BG1

Razdjelnik količine sa zupčanikom veličina 1 9RS 2-dvostruki

**HANSA FLEX**

## Karakteristike

<b>Izvedba</b>	s centralnim ventilom za izjednačavanje faza vanjska vodilica ulja curenja Adjustment range DBV: 70-210 bar
<b>Rotational speed range</b>	1200 - 2700 U/min
<b>Pressure difference</b>	maks. 30 bar (između sekcija)
<b>Preporučeni broj okretaja</b>	1800 - 2000 o/min



## Napomena

Prije puštanja u rad u postrojenju prvo uhodavanje razdjelnika količine sa zupčanikom trebalo bi uslijediti bez opterećenja.

## Opis

Ovi razdjelnici količine služe za napajanje dva neovisna hidraulična kruga sa samo jednom pumpom

Pogreška dijeljenja oko 3 %

Postavka tlaka za sve sekcije ista

Ventili se mogu namjestiti od 70-210 bara, druga područja namještanja na zahtjev

Moguća preinaka na interno odvođenje ulja koje curi - u tu svrhu u priključku T izvaditi unutarnji

vijak cilindra i zatvoriti ga pomoću slijepog čepa G1/2" (preinaku preporučujemo samo nakon konzultacije s nama!)

dizajn razdjelnika količine sa zupčanikom:  $q_i = Q/z * 1000/n$

$q_i$  = volumen trošenja/sekcija [cm<sup>3</sup>];  $Q$  = ulazna volumenska struja ukupno [l/min];  $z$  = broj sekcija;  $n$  = broj okretaja [o/min]

## Artikli

Naziv	Ulazni volumen po sekciji (cc)	p1 max. (bar)	p2 max. (bar)	Protok po elementu min. (L/min)	Protok po elementu max. (L/min)	Protok po elementu (L/min)	A (mm)	Li (mm)	Težina (kg)
HK 9RS 02 D 18	1,70	220	270	2,00	9,50	4,00	44	228	2,20
HK 9RS 02 D 20	2,20	220	270	2,50	13,00	5,00	46	232	2,25
HK 9RS 02 D 21	2,60	220	270	3,00	16,00	6,00	48	236	2,35
HK 9RS 02 D 23	3,20	220	270	3,50	19,00	7,00	50	240	2,45
HK 9RS 02 D 25	3,80	200	240	4,50	22,50	8,00	52	244	2,55

p1: maks. radni tlak – p2: maks. vrši tlak