

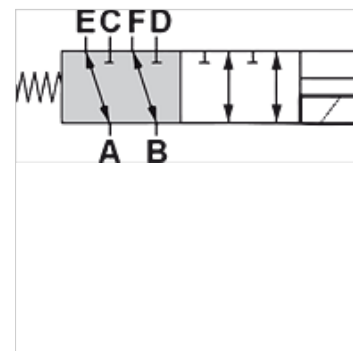
HK DFE 6

6/2-smjerni magnetni ventil za ugradnju u cjevovod

HANSA FLEX

Karakteristike

Izvedba	s ručnim aktiviranjem u nuždi Brtve NBR
Opseg isporuke	sa svitkom, bez utikača
Radni tlak	maks. 315 bara s priključkom za ulje koje curi / maks. 200 bara bez priključka za ulje koje curi



Opis

Ovi višesmjerni ventili (skretnice ventila) služe za opskrbu hidrauličnih krugova po izboru
Magnetni svitak IP66

Napomene uz narudžbu

drugi naponi upravljanja isporučuju se na zahtjev

Artikli

Naziv	Q max. (L/min)	Upravljački napon	A (mm)	Priključak A - F	Priključak za ulje koje curi	B (mm)	C (mm)	D (mm)	Izvedba	Težina (kg)
HK DFE 052 6AW 12DC	60	12 VDC	181,0	G 3/8"	-	76,0	80,0	55,0	bez priključka za ulje koje curi	1,9
HK DFE 052 6AW 24DC	60	24 VDC	181,0	G 3/8"	-	76,0	80,0	55,0	bez priključka za ulje koje curi	1,9
HK DFE 052 6AY 12DC	60	12 VDC	181,0	G 3/8"	G 1/4"	76,0	80,0	55,0	s bočnim priključkom za ulje koje curi	1,9
HK DFE 052 6AY 24DC	60	24 VDC	181,0	G 3/8"	G 1/4"	76,0	80,0	55,0	s bočnim priključkom za ulje koje curi	1,9
HK DFE 100 6AW 12DC	90	12 VDC	241,0	G 1/2"	-	89,0	121,0	62,0	bez priključka za ulje koje curi	3,7
HK DFE 100 6AW 24DC	90	24 VDC	241,0	G 1/2"	-	89,0	121,0	62,0	bez priključka za ulje koje curi	3,7
HK DFE 100 6AY 12DC	90	12 VDC	241,0	G 1/2"	G 1/4"	89,0	121,0	62,0	s bočnim priključkom za ulje koje curi	3,7
HK DFE 100 6AY 24DC	90	24 VDC	241,0	G 1/2"	G 1/4"	89,0	121,0	62,0	s bočnim priključkom za ulje koje curi	3,7
HK DFE 200 6AW 12DC	140	12 VDC	262,0	G 3/4"	-	105,0	107,0	75,0	bez priključka za ulje koje curi	5,3
HK DFE 200 6AW 24DC	140	24 VDC	262,0	G 3/4"	-	105,0	107,0	75,0	bez priključka za ulje koje curi	5,3
HK DFE 200 6AY 12DC	140	12 VDC	262,0	G 3/4"	G 1/4"	105,0	107,0	75,0	s bočnim priključkom za ulje koje curi	5,3
HK DFE 200 6AY 24DC	140	24 VDC	262,0	G 3/4"	G 1/4"	105,0	107,0	75,0	s bočnim priključkom za ulje koje curi	5,3

Qmax - maks. volumenska struja

Pribor

HK SP DIN 43650 Električni utikač za magnetni svitak DIN 43650 / ISO 4400

Rezervni dijelovi

HK SP DFE Svitak za magnetni višesmjerni ventil HK DFE