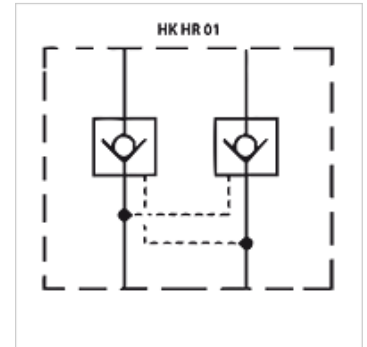


Karakteristike

| | |
|-------------------|---------------------|
| Izvedba | Ventil za međuploču |
| Radni tlak | maks. 350 bara |
| Volumenska struja | maks. 60 l/min |
| Priključak | ISO/Cetop 03 NV6 |



Opis

Ventil za međuploču za dogradnju na ulančenje po visini s ventilima ISO/Cetop 03 NV6

Napomene uz narudžbu

Druge osnovne ploče na zahtjev

Artikli

| Naziv | djeluje u kanalu | Izvedba | Visina ploče (mm) | Težina (kg) |
|-----------|------------------|--|-------------------|-------------|
| HK HR 011 | P | izravno upravljanje | 40 | 1,40 |
| HK HR 012 | A + B | Omjer upravljanja s mogućnošću deblokiranja 1: 3,3 | 40 | 1,05 |
| HK HR 013 | A | Omjer upravljanja s mogućnošću deblokiranja 1: 3,3 | 40 | 1,40 |
| HK HR 014 | B | Omjer upravljanja s mogućnošću deblokiranja 1: 3,3 | 40 | 1,40 |
| HK HR 016 | T | izravno upravljanje | 40 | 1,40 |