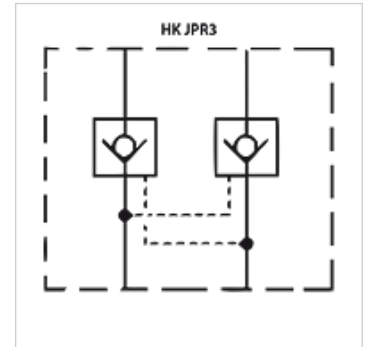


# HK JPR3

Nepovratni ventil

## Karakteristike

|                   |                     |
|-------------------|---------------------|
| Izvedba           | Ventil za međuploču |
| Radni tlak        | maks. 350 bara      |
| Volumenska struja | maks. 250 l/min     |
| Priključak        | ISO/Cetop 08 NV25   |



## Opis

Ventil za međuplaču za dogradnju na ulančenje po visini s ventilima ISO/Cetop 08 NV25

## Napomene uz narudžbu

Druge osnovne ploče na zahtjev

## Artikli

| Naziv      | djeluje u kanalu | Izvedba   | Visina ploče (mm) | Težina (kg) |
|------------|------------------|---|-------------------|-------------|
| HK JPR 312 | A + B            | Omjer upravljanja s mogućnošću deblokiranja 1: 17,1 | 80                | 9,9         |
| HK JPR 313 | A                | Omjer upravljanja s mogućnošću deblokiranja 1: 17,1 | 80                | 9,9         |
| HK JPR 314 | B                | Omjer upravljanja s mogućnošću deblokiranja 1: 17,1 | 80                | 9,9         |