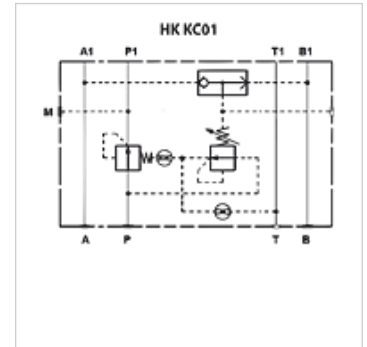
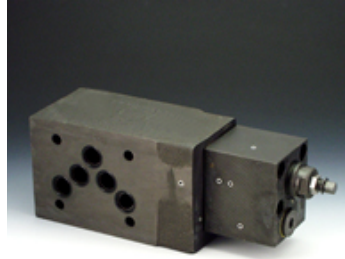


HK KC 01

2-smjerna tlačna vaga

Karakteristike

Izvedba	Ventil za međuploču predupravljan
Radni tlak	maks. 350 bara
Volumenska struja	maks. 100 l/min
Priključak	ISO/Cetop 05 NV10



Napomena

Ovi ventili moraju biti namješteni ovisno o slučaju primjene.

Opis

Ventil za međuplaču za dogradnju na ulančenje po visini s ventilima ISO/Cetop 05 NV10

Tlačna vaga održava konstantnu razliku tlaka između priključka P i priključka A ili B ventila na način da se pri promjenama tlaka zadržava konstantni protok. Obilazno vođenje tlaka upravljanja vrši ugrađeni izmjenični ventil.

Napomene uz narudžbu

Druge osnovne ploče na zahtjev

Artikli

Naziv	djeluje u kanalu	Područje namještanja tlaka min. (bar)	Područje namještanja tlaka max. (bar)	Visina ploče (mm)	Težina (kg)
HK KC 011 30	P	5	35	60	2,8