

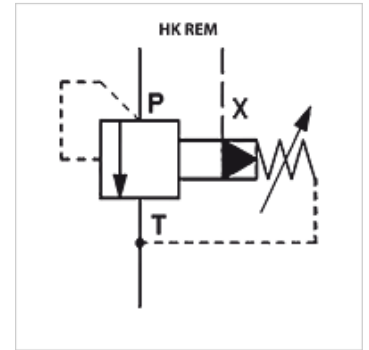
HK REM

Ventil za ogrančavanje tlaka sa SAE priključkom

HANSA FLEX

Karakteristike

Izvedba	SAE prirubnički priključak (npr. za direktnu nadogradnju na pumpe)
Opseg isporuke	uklj. SAE prirubnica i vijci M10
Radni tlak	maks. 350 bara



Opis

Predupravljeni ventil za ogrančavanje tlaka s prigušnim klipom
Verziju s magnetnim rasteretnim ventilom za bestlačni optok pumpe vidi HK REM 24
Maks. volumenska struja 600 l/min
Za mineralna hidraulična ulja odn. sintetske tekućine s usporedivim svojstvima

Artikli

Naziv	Priključak	Područje namještanja tlaka min. (bar)	Područje namještanja tlaka max. (bar)	Volumenska struja max. (L/min)	Težina (kg)
HK REM 3 350	SAE prirubnica 3/4"	8	350	200,0	6,6
HK REM 4 210	SAE prirubnica 1"	7	210	400,0	6,8
HK REM 5 210	SAE prirubnica 1.1/4"	7	210	600,0	8,2