

HK V0 590

Šok ventil

HANSA FLEX

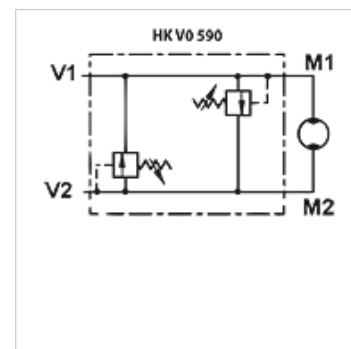
Karakteristike

Izvedba izravno spajanje prirubnicom
Brtva u obliku O prstena

Materijal Kućište: pocinčani čelik
Unutarnji dijelovi od čelika

Radni tlak maks. 300 bara

Primjena For hydraulic planetary motors



Napomena

Ovi ventili moraju biti namješteni ovisno o slučaju primjene.

Napomene uz narudžbu

Pod priborom se mogu kupiti opruge za druga područja namještanja

Artikli

Naziv	Protok max. (L/min)	za motor	Priključak	Područje namještanja min. (bar)	Područje namještanja max. (bar)	Težina (kg)
HK V0 590 0500	60	HK EPM, HK EPRM, HK HM BMP HD, HK HM BMR HD	G 1/2" - IG	40	180	0,80
HK V0 590 0490	60	HK EPMS, HK HM BMS	G 1/2" - IG	40	180	1,50
HK V0 590 0505	100	HK EPMT, HK HM BMT	G 3/4" - IG	40	180	1,85

Pribor

HK VML Opruga za šok ventil

HK M HK V0590 Set vijaka za šok ventil HK V0590