

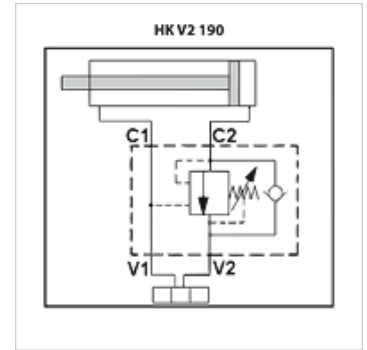
HK V2 190

Ventili za kočenje pri spuštanju V2190

HANSA FLEX

Karakteristike

Izvedba	jednostruko djelovanje
Materijal	Kućište: pocinčani čelik Unutarnji dijelovi od čelika
Radni tlak	maks. 350 bara



Napomena

Ako se ovi ventili koriste s cilindrom s uvlačnim klipom u V1 vod treba uključiti dodatni ventil za ograničavanje tlaka koji se usklađuje s tlakom opterećenja cilindra. Taj ventil za ograničavanje tlaka treba se rasteretiri prema spremniku.

Ovi ventili za kočenje pri spuštaju moraju biti namješteni ovisno o slučaju primjene

Artikli

Naziv	Navoj	Q max. (L/min)	Odnos uključivanja paljenja	H (mm)	L (mm)	L1 (mm)	L2 (mm)	L3 (mm)	S (mm)	Težina (kg)
HK V2 190 A600	G 3/8"	40	1:4	60	100	148	30	60	30	1,21
HK V2 190 A800	G 1/2"	60	1:4	60	100	148	35	65	30	1,15