

HK V2 290

Ventili za kočenje pri spuštanju V2290

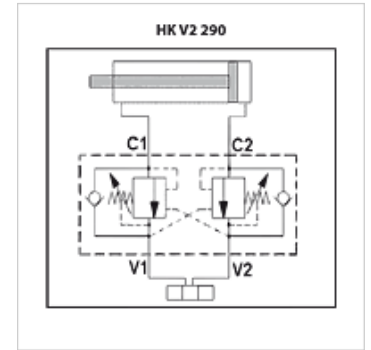
HANSA FLEX

Karakteristike

Izvedba s dvostrukim djelovanjem

Materijal Kućište: pocinčani čelik
Unutarnji dijelovi od čelika

Radni tlak maks. 350 bara



Napomena

Ovi ventili za kočenje pri spuštanju moraju biti namješteni ovisno o slučaju primjene

Artikl

| Naziv | Navoj | Q max. (L/min) | Odnos uključivanja paljenja | H (mm) | L (mm) | L1 (mm) | L2 (mm) | L3 (mm) | S (mm) | Težina (kg) |
|----------------|--------|-------------------|-----------------------------|-----------|-----------|------------|------------|------------|-----------|----------------|
| HK V2 290 A600 | G 3/8" | 40 | 1:4 | 60 | 150 | 246 | 50 | 110 | 30 | 1,74 |
| HK V2 290 A800 | G 1/2" | 60 | 1:4 | 60 | 150 | 246 | 50 | 110 | 30 | 1,70 |