

HK V2 575

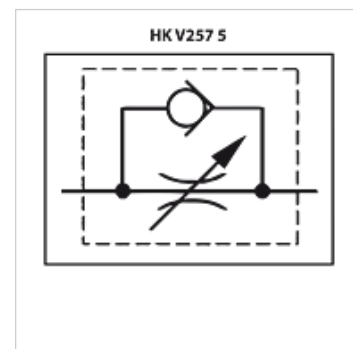
Prigušni nepovratni ventil

HANSA FLEX

Karakteristike

Izvedba Čelična izvedba s preciznim ventilskim vretenom suitable for control panel installation

Radni tlak do 400 bara



Napomena

Ovi ventili moraju biti namješteni ovisno o slučaju primjene.

Opis

Točna regulacija volumenske struje, odn. zatvaranje u jednom smjeru protorka, u suprotnom smjeru slobodan protok

Metalna brtva protiv bez curenja, linearni presjek otvora

Točno prigušenje u velikom području protoka

Tlak otvaranja nepovratnog ventila 0,35 bar

Namještanje se odvija kao i kod prigušnog ventila

Imbus vijak u glavi za namještanje služi za aretiranje

Za montažu na uklopnu ploču isporučuje se dodatna protumatica

Artikli

Naziv	Protok max. (L/min)	Tlak (bar)	A (mm)	B (mm)	C (mm)	D (mm)	Navoj	Težina (kg)
HK V2 575-1/8	8	400	50	64	16	13,5	G 1/8"	0,13
HK V2 575-1/4	14	400	66	78	20	17,0	G 1/4"	0,25
HK V2 575-3/8	38	400	79	93	25	19,5	G 3/8"	0,50
HK V2 575-1/2	50	400	95	107	30	21,0	G 1/2"	0,75
HK V2 575-3/4	80	400	115	132	40	26,5	G 3/4"	1,60
HK V2 575-1	190	320	139	167	50	35,0	G 1"	3,05
HK V2 575-1 1/4	200	320	157	172	55	35,0	G 1.1/4"	3,75
HK V2 575-1 1/2	350	320	190	181	65	35,0	G 1.1/2"	5,76
HK V2 575-2	450	320	228	202	75	44,0	G 2"	10,00

Vrijednosti za maks. protok kod $\Delta p=20\text{bar}$

Pribor

HK KM 202 Protumatica