

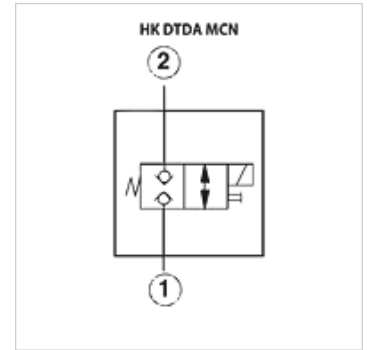
# HK DTDA

2/2-smjerni magnetni dosjedni ventil DTDA

**HANSA FLEX**

## Karakteristike

Izvedba	izravno upravljanje s ručnim aktiviranjem u nuždi
Opseg isporuke	bez svitka i utikača
Radni tlak	maks. 350 bara



## Opis

maks. curenje 0,7cm<sup>3</sup>/min kod 250bara i 32cSt

## Napomene uz narudžbu

Molimo vas da magnetni svitak naručite posebno (vidi pribor)

## Artikli

Naziv	Volumenska struja min. (L/min)	A (mm)	B (mm)	C (mm)	dodijeljeno uvrtno kućište	Uvrtni navoj	SW (mm)	Pritezni moment (N-m)	Izvedba	Teži- na (kg)
HK DTDA MCN	40,0	89,0	35,0	37,0	HK GAU / HK GAUS / HK GAV	T- 13A	22	48,0	bezstrujno zatvoren, dvostruko blokirni	0,5
HK DTDA MHN	40,0	89,0	35,0	37,0	HK GAU / HK GAUS / HK GAV	T- 13A	22	48,0	bezstrujno otvoren, dvostruko blokirni	0,5

## Pribor

HK SP 770	Svitak za ventil spremnika SUN
HK GEH GA	Kućište ventila za ventile spremnika T-13A
HK GEH GBA	Kućište ventila međuploča za ventile spremnika T-13A
HK GEH GBY	Kućište ventila međuploča za ventile spremnika T-13A
HK GEH MBJ	Kućište ventila međuploča za ventile spremnika T-31A