

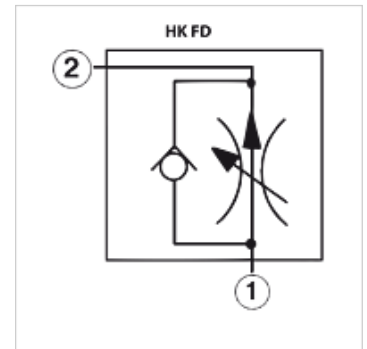
HK FD

2-smjerni ventil za regulaciju struje FD

Karakteristike

Izvedba s nepovratnim ventilom za slobodni povratni hod (prednaprezanje 0,7 bara)
tlačno rasterećeno ventilsko vreteno za lakše namještanje

Radni tlak maks. 350 bara



Artikli

Naziv	Volumenska struja min. (L/min)	Volumenska struja max. (L/min)	A (mm)	B (mm)	dodijeljeno uvrtno kućište	Uvrtni navoj	SW (mm)	Pritezni moment (N-m)	Težina (kg)
HK FD BA LCN	0,4	4,0	52,0	35,0	HK GAU / HK GAUS / HK GAV / HK GBA / HK GBY	T- 13A	22	50,0	0,5
HK FD BA LBN	0,4	8,0	52,0	35,0	HK GAU / HK GAUS / HK GAV / HK GBA / HK GBY	T- 13A	22	50,0	0,5
HK FD BA LAN	0,4	23,0	52,0	35,0	HK GAU / HK GAUS / HK GAV / HK GBA / HK GBY	T- 13A	22	50,0	0,5
HK FD CB LBN	1,0	11,5	62,0	41,0	HK DAV / HK DAVS	T- 5A	28	65,0	0,5
HK FD CB LWN	1,0	30,0	62,0	41,0	HK DAV / HK DAVS	T- 5A	28	65,0	0,5
HK FD CB LAN	1,0	45,0	62,0	41,0	HK DAV / HK DAVS	T- 5A	28	65,0	0,5

Pribor

HK GEH DA	Kućište ventila za ventile spremnika T-5A
HK GEH GA	Kućište ventila za ventile spremnika T-13A
HK GEH GBA	Kućište ventila međuploča za ventile spremnika T-13A
HK GEH GBY	Kućište ventila međuploča za ventile spremnika T-13A
HK HR SUN	Ručni kotačić za ventil spremnika SUN