

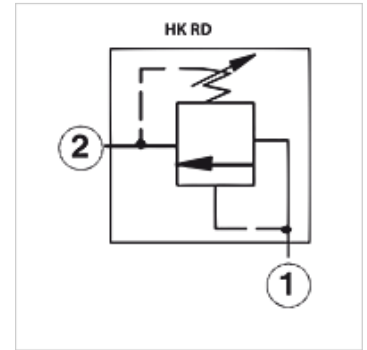
HK RD

Ventil za ograničavanje tlaka RD

Karakteristike

Izvedba izravno upravljanje

Radni tlak maks. 350 bara



Napomena

Ovi ventili moraju biti namješteni ovisno o slučaju primjene

Opis

nur einstellbar, wenn Druck an Anschluss 1 < 50bar

Priključak 2 može se opteretiti s maks. tlakom

Proradno vrijeme oko 2 ms

Artikli

Naziv	Područje namještanja min. (bar)	Područje namještanja max. (bar)	Qmax (L/min)	A (mm)	B (mm)	dodijeljeno uvrtno kućište	Uvrtni navoj	SW (mm)	Pritezni moment (N-m)	Težina (kg)
HK RD DA LAN	35	210	95	61,0	40,0	HK FAU / HK FAUS	T- 10A	22	50,0	0,5
HK RD DA LWN	55	315	95	61,0	40,0	HK FAU / HK FAUS	T- 10A	22	50,0	0,5
HK RD FA LAN	35	210	200	64,0	48,0	HK CAV / HK CAVS / HK CAW / HK CAWS	T- 3A	28	65,0	0,5
HK RD FA LWN	55	315	200	64,0	48,0	HK CAV / HK CAVS / HK CAW / HK CAWS	T- 3A	28	65,0	0,5

Pribor

HK GEH CA Kućište ventila za ventile spremnika T- 3A

HK GEH FA Kućište ventila za ventile spremnika T- 10A

HK HR SUN Ručni kotačić za ventil spremnika SUN