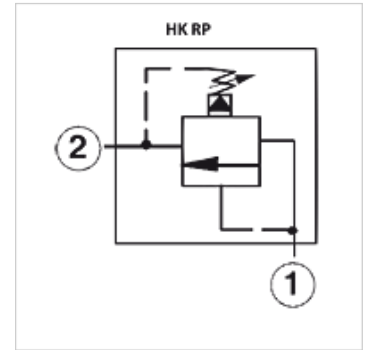


# HK RP

## Ventil za ograničavanje tlaka RP

### Karakteristike

Izvedba	predupravljan
Radni tlak	maks. 350 bara



### Napomena

Ovi ventili moraju biti namješteni ovisno o slučaju primjene

### Opis

nur einstellbar, wenn Druck an Anschluss 1 < 50bar

Priljučak 2 može se opteretiti s maks. tlakom

Proradno vrijeme oko 10 ms

### Artikli

Naziv	Područje namještanja min. (bar)	Područje namještanja max. (bar)	Qmax (L/min)	A (mm)	B (mm)	dodijeljeno uvrtno kućište	Uvrtni navoj	SW (mm)	Pritezni moment (N-m)	Težina (kg)
HK RP EC LAN	7	210	95	51,0	40,0	HK FAU / HK FAUS	T- 10A	22	50,0	0,5
HK RP EC LWN	10	315	95	51,0	40,0	HK FAU / HK FAUS	T- 10A	22	50,0	0,5
HK RP GC LAN	7	210	200	54,0	48,0	HK CAV / HK CAVS / HK CAW / HK CAWS	T- 3A	28	65,0	0,5
HK RP GC LWN	10	315	200	54,0	48,0	HK CAV / HK CAVS / HK CAW / HK CAWS	T- 3A	28	65,0	0,5

### Pribor

HK GEH CA	Kućište ventila za ventile spremnika T- 3A
HK GEH FA	Kućište ventila za ventile spremnika T- 10A
HK HR SUN	Ručni kotačić za ventil spremnika SUN