

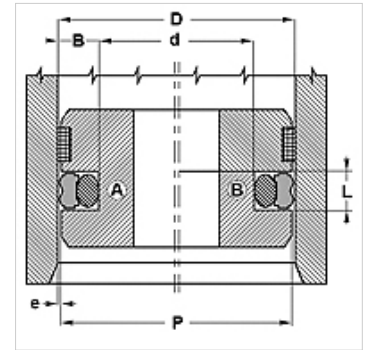
Karakteristike

| | |
|----------------------|---|
| Radni tlak | do 16 bara |
| Brzina klizanja max. | 1,0 m/s |
| Temperatura min. | -30 °C |
| Temperatura max. | 80 °C |
| Mediji | Mineralna ulja |
| Montaža | na jednodijelnim klipovima A na višedijelnim klipovima B |
| Materijal | (1) Dinamička brtva: PUR (2) Statička brtva: NBR |
| Primjena | Pneumatika |



| Spaltmaß / Clearance | |
|----------------------|--------|
| Druck / Pressure | e max. |
| 50 bar | 1,20 |
| 100 bar | 0,80 |
| 200 bar | 0,40 |
| 300 bar | 0,25 |
| 400 bar | 0,15 |

| Toleranz / Tolerance | | |
|----------------------|-------------|-------------|
| D | d | L |
| H9 | + 0,10 0 | + 0,20 0 |



Opis

jednostavna montaža
potrebno malo mjesta
vrlo dobar učinak brtvljenja
velika otpornost na habanje

Artikli

| Naziv | D (mm) | d (mm) | L (mm) |
|--------|-----------|-----------|-----------|
| GPP 16 | 16 | 9 | 2,5 |
| GPP 25 | 25 | 18 | 2,5 |
| GPP 63 | 63 | 51 | 4,0 |