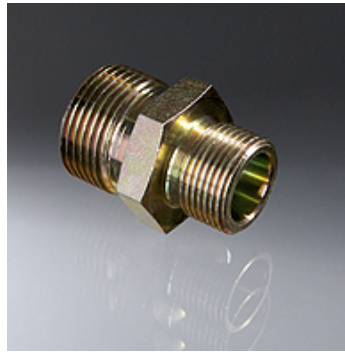


XV G

Konusna dvostruka nazuvica

Karakteristike

Područje primjene	u građevini, rudarstvu i gradnji tunela
Priključak 1	BSP vanjski navoj, cilindrični
Priključak 2	BSP vanjski navoj, cilindrični
Mediji	komprimirani zrak, voda
Materijal	Čelik



Opis

Odgovara vijčanim spojevima stožastih tuljaca

Artikl

Naziv	G1	G2	Duljina (mm)	Konus	SW (mm)	Radni tlak bari
XV 1-3/4	G 1" -11	G 3/4" -14	51	1:3 / 1:4	36	PN 25

G1, G2 = navoji priključka 1, odn. 2 – SW = širina ključa