

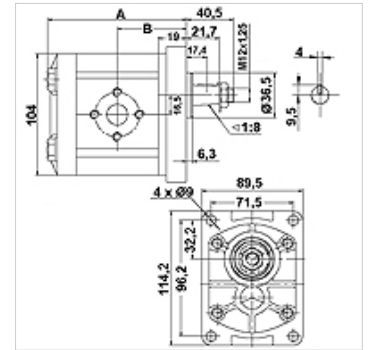
HK CBTF

Zupčasta pumpa veličina 2 CBTF

HANSA FLEX

Karakteristike

Izvedba	Economy variant prednja priрубnica i završni poklopac od čeličnog lijeva
Promjer kruga na tlačnoj strani	30 / M6
Promjer kruga na usisnoj strani	30 / M6 do 8,00 VFU ccm 40 / M8 od 10,00 VFU ccm
Materijal	Kućište: aluminij Prednja priрубnica, završni poklopac: čelični lijev



Opis

Europska standardna pumpa - provrti 96,2 x 71,5 – Ø 36,5 - konus 1:8 - priključak na priрубnicu

Artikli

Naziv	VFU (cc)	p1 max. (bar)	p2 max. (bar)	p3 max. (bar)	A (mm)	B (mm)	Smjer okretanja	Broj okretaja min. (rpm)	Broj okretaja max. (rpm)	Težina (kg)
HK CBTF 304 F1Z 0A	4	200	230	250	99	45	udesno	600	3000	3,3
HK CBTF 304 F1Z LA	4	200	230	250	99	45	ulijevo	600	3000	3,3
HK CBTF 306 F1Z 0A	6	200	230	250	101	46	udesno	600	3000	3,4
HK CBTF 306 F1Z LA	6	200	230	250	101	46	ulijevo	600	3000	3,4
HK CBTF 308 F1Z 0A	8	200	230	250	104	48	udesno	600	3000	3,5
HK CBTF 308 F1Z LA	8	200	230	250	104	48	ulijevo	600	3000	3,5
HK CBTF 310 F1Z 0A	10	200	230	250	107	49	udesno	600	3000	3,6
HK CBTF 310 F1Z LA	10	200	230	250	107	49	ulijevo	600	3000	3,6
HK CBTF 314 F1Z 0A	14	200	230	250	113	52	udesno	600	3000	3,8
HK CBTF 314 F1Z LA	14	200	230	250	113	52	ulijevo	600	3000	3,8
HK CBTF 316 F1Z 0A	16	200	230	250	117	54	udesno	600	3000	3,9
HK CBTF 316 F1Z LA	16	200	230	250	117	54	ulijevo	600	3000	3,9
HK CBTF 320 F1Z 0A	20	200	230	250	123	57	udesno	600	3000	4,0
HK CBTF 320 F1Z LA	20	200	230	250	123	57	ulijevo	600	3000	4,0
HK CBTF 325 F1Z 0A	25	200	230	250	131	61	udesno	600	3000	4,0
HK CBTF 325 F1Z LA	25	200	230	250	131	61	ulijevo	600	3000	4,0

VFU = transportni volumen po okretaju – p1 = trajni tlak – p2 = radni tlak – p3 = najveći tlak

Pribor

WDA	Priključak za crpku (3 rupe), kut 90°
WDS	Priključak za crpku (3 rupe), kut 90°
F	Priključak za crpku (4 rupe)
FE	Priključak za crpku (4 rupe)

Dodatni elementi

HK MPK Tablica odabira kombinacije motor-pumpa za zupčaste pumpe