

# SRS TS

Nosiva šina, objumice jednostrukih i dvostrukih cijevi

**HANSA FLEX**

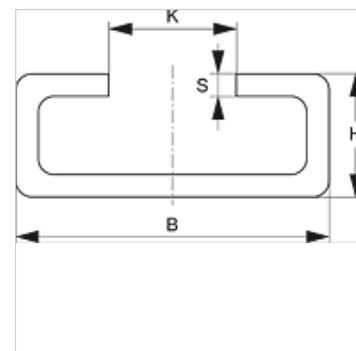
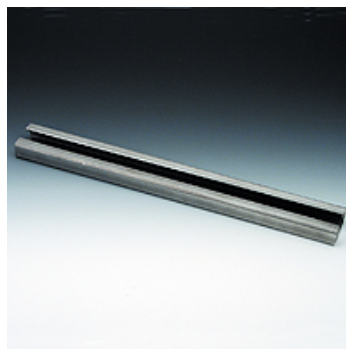
## Karakteristike

**Izvedba** za objumice jednostrukih i dvostrukih cijevi

**Seriya** lagana

**Norma** DIN 3015-1

**Materijal** Čelik (sjajni)



## Opis

za sve veličine objumica lagane serije i dvostruke objumice cijevi.

## Artikli

Naziv	B (mm)	H (mm)	K (mm)	Duljina (m)	S (mm)
SRS TS 11-1	28,0	11	11,4	1,00	2,0
SRS TS 11-2	28,0	11	11,4	2,00	2,0
SRS TS 14-1	28,0	14	11,4	1,00	2,0
SRS TS 14-2	28,0	14	11,4	2,00	2,0
SRS TS 14-3	28,0	14	11,4	3,00	2,0
SRS TS 30-1	28,0	30	11,4	1,00	2,0
SRS TS 30-2	28,0	30	11,4	2,00	2,0

## Varijante proizvoda

**SRS TS V4** Nosiva šina, objumice jednostrukih i dvostrukih cijevi, Oplemenjeni čelik 1.4571

**SRS TS VZ** Nosiva šina, objumice jednostrukih i dvostrukih cijevi, galvanski premaz

## je dodatni element uz sljedeće proizvode

**B** Sastavljanje grupe B

**A 1-6** Sastavljanje grupe A 1-6

**A 0** Sastavljanje grupe A 0