

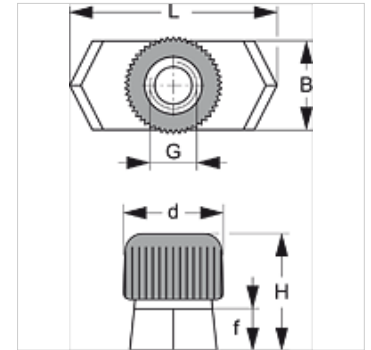
SRS 0 SM

Matica nosive šine, objumica jednostrukih cijevi

HANSA FLEX

Karakteristike

Izvedba	za objumice jednostrukih i dvostrukih cijevi
Serijska	lagana
Norma	DIN 3015-1
Materijal	Čelik i guma
Površinska zaštita	galvanski premaz



Opis

za sve veličine objumica lagane serije i veličina objumice 1 za dvostruke objumice cijevi.

Artikli

Naziv	Veličina objumice	B (mm)	e1 (mm)	f (mm)	G	H (mm)	L (mm)
SRS SM	0 - 6	10,4	12	5	M 6	14,5	25,4

Varijante proizvoda

SRS SM V4 Matica nosive šine, Oplemenjeni čelik 1.4571

je dodatni element uz sljedeće proizvode

A 1-6	Sastavljanje grupe A 1-6
A 0	Sastavljanje grupe A 0