

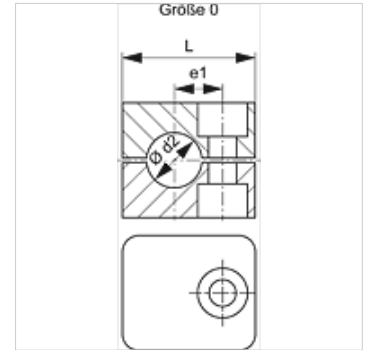
# SRS 0 PP

Obujmica cijevi, lagana serija

**HANSA FLEX**

## Karakteristike

|                     |                                      |
|---------------------|--------------------------------------|
| Izvedba             | Cijevna obujmica                     |
| Dodatak kod izvedbe | Unutrašnja strana obujmice s rebrima |
| Seriya              | lagana                               |
| Norma               | DIN 3015-1                           |
| Temperatura min.    | -30 °C                               |
| Temperatura max.    | 90 °C                                |
| Materijal           | Polipropilen                         |



## Opis

Rebra u unutrašnjoj površini obujmice prigušuju udarce i vibracije i preuzimaju aksijalne sile u cijevi. Procjep između polovica uzrokuje prednaprezanje cijevi.

## Napomene uz narudžbu

1 komad = 2 polovice obujmice

## Artikli

| Naziv         | Vanjski Ø cijevi d2 (mm) | Vanjski Ø cijevi d2 | Veličina obujmice | e1 (mm) | H (mm) | L (mm) | S1 (mm) |
|---------------|--------------------------|---------------------|-------------------|---------|--------|--------|---------|
| SRS 0106 PP   | 6,0                      | -                   | 0                 | 10      | 27     | 28     | 0,6     |
| SRS 0106.4 PP | 6,4                      | 1/4"                | 0                 | 10      | 27     | 28     | 0,6     |
| SRS 0108 PP   | 8,0                      | 5/16"               | 0                 | 10      | 27     | 28     | 0,6     |
| SRS 0109.5 PP | 9,5                      | 3/8"                | 0                 | 10      | 27     | 28     | 0,6     |
| SRS 0110 PP   | 10,0                     | -                   | 0                 | 10      | 27     | 28     | 0,6     |
| SRS 0112 PP   | 12,0                     | -                   | 0                 | 10      | 27     | 28     | 0,6     |

## Varijante proizvoda

SRS 0 PA Obujmica cijevi, lagana serija, Poliamid 6

## je dodatni element uz sljedeće proizvode

|       |                                      |
|-------|--------------------------------------|
| A 0   | Sastavljanje grupe A 0               |
| A 0 A | Sastavljanje grupe A 0, konstrukcija |