

HK GEH ZP NG

Kućište ventila međuploča NV6/10 za spremnik SAE 2-smjerni čelik

HANSA FLEX

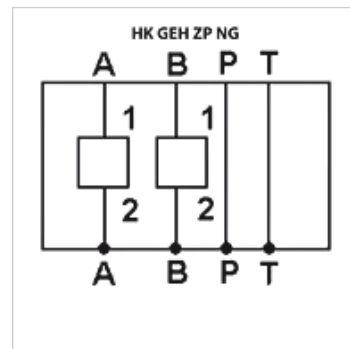
Karakteristike

Oblik brtve Brtva u obliku O prstena

Izvedba djeluje u kanalu A + B
prema odabiru zatvarač provrta spremnika sa slijepim
čepom (*)

Materijal Čelik

Radni tlak maks. 350 bara



Napomena

(*) odgovarajući slijepi čepovi
za SAE08/2 : ZATVARAČ O 08
za SAE10/2 : ZATVARAČ O 10
za SAE12/2 : ZATVARAČ O 12

Artikli

| Naziv | Priključak | C (mm) | D (mm) | E (mm) | F (mm) | G (mm) | za tip ventila | Težina (kg) |
|-------------------|----------------|-----------|-----------|-----------|-----------|-----------|------------------------------------|----------------|
| HK ZP NG6 C08 AB | Cetop 03 NV 6 | 45 | 50 | 25 | 100 | 45 | HKEMDV08 - SAE8/2 3/4-16UNF-2B | 1,3 |
| HK ZP NG6 C10 AB | Cetop 03 NV 6 | 45 | 50 | 25 | 100 | 45 | HKEMDV10 - SAE10/2 7/8-14UNF-2B | 1,2 |
| HK ZP NG10 C12 AB | Cetop 05 NV 10 | 75 | 50 | 31 | 160 | 52 | HKEMDV12 - SAE12/2 1.1/16-12UNF-2B | 2,1 |

Pribor

VERSCHLUSS O Čep s nastavkom