

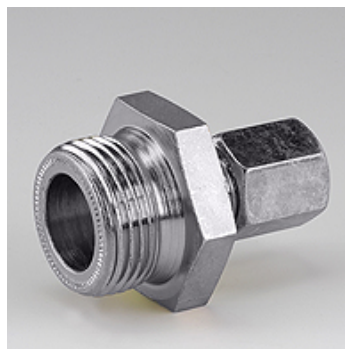
K 42-06

Uvrtni vijčani spoj

HANSA FLEX

Karakteristike

Priključak 1 + 2	metrički vanjski navoji, cilindrični
Oblik brtve 1 + 2	24° unutarnji konus
Oblik izrade	ravno
Opseg isporuke	s pretornom maticom i narezanim prstenom
Materijal	Čelik
Površinska zaštita	galvanski premaz



Artikli

Naziv	Ø d2 (mm)	G1	i (mm)	L1 (mm)	SW (mm)	S1
K 42-06	6	M 12 x 1,5	10	34	17	14

Ø d2 = vanjski promjer cijevi – SW = širina ključa