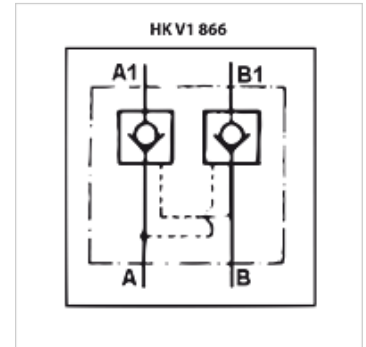


HK V1 866

Nepovratni ventil V1866

Karakteristike

Izvedba	Konusni zapor s mogućnošću deblokiranje - dvostruko
Materijal	Kućište: pocinčani čelik Unutarnji dijelovi od kaljenog čelika
Radni tlak	maks. 350 bara
Priključak	A1 and B1 with M18 x 1.5



Artikl

Naziv	p max. (bar)	Tlak otvaranja (bar)	Odnos uključivanja paljenja	Q max. (L/min)	H (mm)	Težina (kg)
HK V1 866 0600	350	4,0	1:4,5	20	40	0,54