

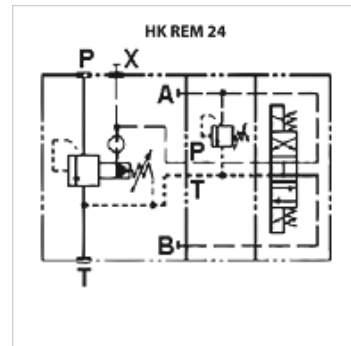
HK REM 24

Ventil za ograničavanje tlaka s SAE priključkom i rasteretnim ventilom

HANSA FLEX

Karakteristike

Izvedba	SAE prirubnički priključak (npr. za direktnu nadogradnju na pumpe) s magnetnim rasteretnim ventilom 24 V; rasterećenje kod bezstrujnog magneta
Opseg isporuke	uklj. SAE prirubnica i vijci M10
Radni tlak	maks. 350 bara



Napomena

Ovi ventili moraju biti namješteni ovisno o slučaju primjene

Opis

Predupravljeni ventil za ograničavanje tlaka s prigušnim klipom

2 područja namještanja tlaka (iste min/maks vrijednosti)

Maks. volumenska struja 600 l/min

Za mineralna hidraulična ulja odn. sintetske tekućine s usporedivim svojstvima

Artikl

Naziv	Priključak	Područje namještanja tlaka min. (bar)	Područje namještanja tlaka max. (bar)	Volumenska struja max. (L/min)	Težina (kg)
HK REM 3 20 350 350 24	SAE prirubnica 3/4"	8	350	200,0	9,2
HK REM 4 20 210 210 24	SAE prirubnica 1"	7	210	400,0	9,2
HK REM 5 20 210 210 24	SAE prirubnica 1.1/4"	7	210	600,0	9,2

Pribor

HK SP DIN 43650 Električni utikač za magnetni svitak DIN 43650 / ISO 4400