

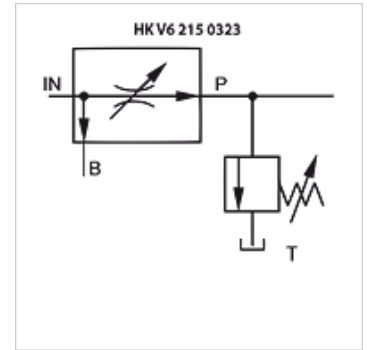
HK V6 215 DBV

Flow control valve with secondary pressure relief

HANSA FLEX

Karakteristike

Izvedba	pressure-compensated s dodatnim sekundarnim ventilom za ograničavanje tlaka
Materijal	Kućište: lijevano željezo Unutarnji dijelovi od čelika
Radni tlak	maks. 250 bara



Napomena

Ovi ventili moraju biti namješteni ovisno o slučaju primjene

Opis

Kod ovih 3-smjernih ventila za regulaciju struje se prioriteta struja ulja (O) drži konstantnom neovisno o ulaznoj struji ulja (IN). Preostala struja ulja (B) može se odvesti do spremnika ili se upotrijebiti za sporedno trošilo.

Podjela: maks. 75 % količine IN na P, min. 5 l/min na P

Artikli

Naziv	Navoj IN/B	Navoj P	Ulaz max. (L/min)	Širina (mm)	Visina (mm)	Duljina (mm)	Težina (kg)
HK V6 215 0321	G 1/2"	G 3/8"	40	65	110	87	1,40
HK V6 215 0323	G 3/4"	G 1/2"	70	80	125	106	1,84