

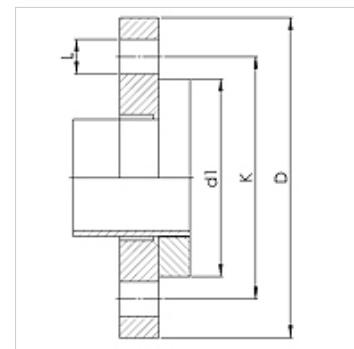
# WA LF PN6 VA

Priključni element ... LF, PN 6, VA

**HANSA FLEX**

## Karakteristike

<b>Područje primjene</b>	Priključna armatura za metalna crijeva
<b>Priključak 1</b>	glatki vijenac sa slobodnom prirubnicom za stupanj tlaka PN6
<b>Oblik brtve 1</b>	plosnato brtvljenje
<b>Norma</b>	DIN 2641 DIN EN 1092-1
<b>Primjena</b>	lemljena izvedba otporna na temperature do 200 °C varena izvedbe od oplemenjenog čelika otporna na temperature do 550 °C
<b>Oblik izrade</b>	ravno
<b>Materijal</b>	Nastavak cijevi od oplemenjenog čelika Vijenac od oplemenjenog čelika Slobodna prirubnica od oplemenjenog čelika



## Napomene uz narudžbu

Ostale izvedbe na zahtjev

## Artikli

Naziv	DN	PN (bar)	D (mm)	d1 (mm)	K (mm)	L (mm)
WA 010 LF PN6 VA	10	6	75	35	50	11
WA 013 LF PN6 VA	13	6	80	40	55	11
WA 020 LF PN6 VA	20	6	90	50	65	11
WA 025 LF PN6 VA	25	6	100	60	75	11
WA 032 LF PN6 VA	32	6	120	70	90	14
WA 040 LF PN6 VA	40	6	130	80	100	14
WA 050 LF PN6 VA	50	6	140	90	110	14
WA 065 LF PN6 VA	65	6	160	110	130	14
WA 080 LF PN6 VA	80	6	190	128	150	18
WA 100 LF PN6 VA	100	6	210	148	170	18
WA 125 LF PN6 VA	125	6	240	178	200	18
WA 150 LF PN6 VA	150	6	265	202	225	18

## Varijante proizvoda

WA LF PN6 Priključni element ... LF, PN 6, čelik, Nastavak cijevi od oplemenjenog čelika