

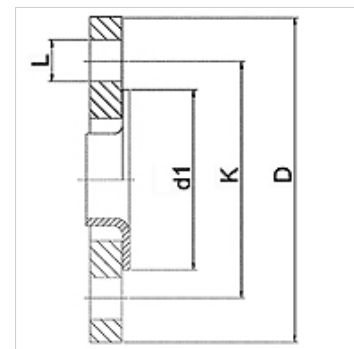
WA LB PN6

Priključni element ... LB, PN 6, čelik

HANSA FLEX

Karakteristike

Područje primjene	Priključna armatura za metalna crijeva
Priključak 1	Prethodno zavareni holender sa slobodnom prirubnicom za stupanj tlaka PN6
Oblik brtve 1	plosnato brtvljenje
Norma	DIN 2641 DIN EN 1092-1
Primjena	lemljena izvedba otporna na temperature do 200 °C varena izvedbe od oplemenjenog čelika otporna na temperature do 550 °C
Oblik izrade	ravno
Materijal	Holender od oplemenjenog čelika Slobodna prirubnica od čelika



Napomene uz narudžbu

Ostale izvedbe na zahtjev

Artikli

Naziv	DN	PN (bar)	D (mm)	d1 (mm)	K (mm)	L (mm)
WA 010 LB PN6	10	6	75	35	50	11
WA 013 LB PN6	13	6	80	40	55	11
WA 020 LB PN6	20	6	90	50	65	11
WA 025 LB PN6	25	6	100	60	75	11
WA 032 LB PN6	32	6	120	70	90	14
WA 040 LB PN6	40	6	130	80	100	14
WA 050 LB PN6	50	6	140	90	110	14
WA 065 LB PN6	65	6	160	110	130	14
WA 080 LB PN6	80	6	190	128	150	18
WA 100 LB PN6	100	6	210	148	170	18
WA 125 LB PN6	125	6	240	178	200	18
WA 150 LB PN6	150	6	265	202	225	18

Varijante proizvoda

WA LB PN6 VA Priključni element ... LB, PN 6, VA, Holender od oplemenjenog čelika